

DISEGNATORE: ALESSANDRO/GIOV DESCR.: 10 FILI - BATAVIA - UNITO

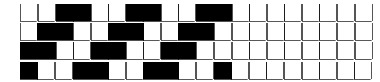
ARTICOLO/DISEGNO: 76.3883/H.064 DATA: 22-05-2023 STG: 76 DONNA/LUXURY

Fili Totali: 2.040 Fili Fondo: 2.008 Cimosse: 16 x Parte Pettine: 50,00 / 2,00 H.telaio: 204,00 H.finita:

Trame/MT.: a telaio 950 Rientro: Contraz.tot: Peso/ml.teor: GG: Div: Finito: Armatura: 400

Disposizione Ordito: (0001) Disposizione Trama: (0001) **PASSATURA: 76COJ SEGUENTE SU 8 LICCI**

1 A 1 156,88 1 A A 1 162,54
 1 1 156,88 1 1 162,54



Cimosse:

CODICE	DESCR.:	Passatura in Pettine	Rimettaggio
76.C14	16 F X P COME FONDO	2 FILI X DENTE	IN PASSATURA A CORDA CONTRARIA

ORDITO	A	B	C	D	E	F	G	H
CODICE	CATENA	FISHJAGERBIS NM 2/25						
0669	AA	COTTOBIS RWS						
0670	AB	NEROBIS RWS						
0671	AC	NAVYBIS RWS						
0672	AD	CARCADEBIS RWS						
0673	AE	VEGETALEBIS RWS						
0674	AF	AVIOBIS RWS						
0675	AG	OLIVEBIS RWS						
0676	AH	CASTOROBIS RWS						
0677	AI	GUANACOBIS RWS						
0678	AJ	BRINABIS RWS						
0679	AK	SANGUEBIS RWS						
0680	AL	ORZOBIS RWS						
0681	AM	SURFINIABIS RWS						

TRAMA	A	B	C	D	E	F	G	H
CATENA	VAR.COL.	FISHJAGERBIS NM 2/25						
AA	001	COTTOBIS RWS						
AB	005	NEROBIS RWS						
AC	006	NAVYBIS RWS						
AD	007	CARCADEBIS RWS						
AE	008	VEGETALEBIS RWS						
AF	009	AVIOBIS RWS						
AG	010	OLIVEBIS RWS						
AH	011	CASTOROBIS RWS						
AI	012	GUANACOBIS RWS						
AJ	013	BRINABIS RWS						
AK	014	SANGUEBIS RWS						
AL	015	ORZOBIS RWS						
AM	016	SURFINIABIS RWS						

