

DISEGNATORE: ALESSANDRO/GIOV DESCR.: 12 FILI - BATAVIA - UNITO

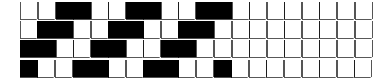
ARTICOLO/DISEGNO: 76.3884/H.066 DATA: 22-05-2023 STG: 76 DONNA/LUXURY

Fili Totali: 2.464 Fili Fondo: 2.384 Cimose: 40 x Parte Pettine: 60,00 / 2,00 DOPPIO H.telaio: 205,33 H.finita:

Trame/MT.: a telaio 1.100 Rientro: Contraz.tot: Peso/ml.teor: GG: Div: Finito: Armatura: 400

Disposizione Ordito: (0001) Disposizione Trama: (0001) **PASSATURA: 76BSB SEGUENTE SU 8 LICCI**

1 A 1 186,25 1 A 1 189,35
1 1 186,25 1 1 189,35



Cimose:

CODICE	DESCR.:	Passatura in Pettine	Rimettaggio
76.C29	40 F X P COME FONDO	2 FILI X DENTE	ULTIMI 4 LICCI SEGUENTE DA 1 A 4

ORDITO	A	B	C	D	E	F	G	H
CODICE	CATENA	FISHJAGERBIS NM 2/25						
0788	AA	COTTOBIS RWS						
0790	AB	NEROBIS RWS						
0791	AC	NAVYBIS RWS						
0792	AD	CARCADEBIS RWS						
0793	AE	VEGETALEBIS RWS						
0794	AF	AVIOBIS RWS						
0795	AG	OLIVEBIS RWS						
0796	AH	CASTOROBIS RWS						
0797	AI	GUANACOBIS RWS						
0798	AJ	BRINABIS RWS						
0799	AK	SANGUEBIS RWS						
0800	AL	ORZOBIS RWS						
0801	AM	SURFINIABIS RWS						

TRAMA	A	B	C	D	E	F	G	H
CATENA	VAR.COL.	FISHJAGERBIS NM 2/25						
AA	001	COTTOBIS RWS						
AB	005	NEROBIS RWS						
AC	006	NAVYBIS RWS						
AD	007	CARCADEBIS RWS						
AE	008	VEGETALEBIS RWS						
AF	009	AVIOBIS RWS						
AG	010	OLIVEBIS RWS						
AH	011	CASTOROBIS RWS						
AI	012	GUANACOBIS RWS						
AJ	013	BRINABIS RWS						
AK	014	SANGUEBIS RWS						
AL	015	ORZOBIS RWS						
AM	016	SURFINIABIS RWS						

