

DISEGNATORE: ALESSANDRO/GIOV DESCR.: 12 FILI - BATAVIA

ARTICOLO/DISEGNO: 76.3884/H.067 DATA: 22-05-2023 STG: 76 DONNA/LUXURY

Fili Totali: 2.464 Fili Fondo: 2.384 Cimose: 40 x Parte Pettine: 60,00 / 2,00 DOPPIO H.telaio: 205,33 H.finita:

Trame/MT.: a telaio 1.100 Rientro: Contraz.tot: Peso/ml.teor: GG: Div: Finito: Armatura: 400

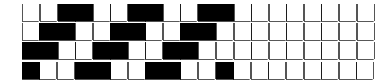
Disposizione Ordito: (021918)

Disposizione Trama: (021917)

PASSATURA: 76BSB SEGUENTE SU 8 LICCI

14	A	A	84	97,78	2	A
3	B	B	76	88,47	3	B
5	A		160	186,25	44	A
2	B				3	B
2	A				5	A
2	B				2	B
6	A				2	A
6	B				2	B
2	A				6	A
2	B				6	B
2	A				2	A
5	B				2	B
3	A				2	A
36	B				5	B
3	A				3	A
5	B				36	B
2	A				3	A
2	B				5	B
2	A				2	A
6	B				2	B
6	A				2	A
2	B				6	B
2	A				6	A
2	B				2	B
5	A				2	A
3	B				2	B
30	A				3	A
160					160	

A	84	99,41
B	76	89,94
	160	189,35



Cimose:

CODICE	DESCR.:	Passatura in Pettine	Rimettaggio
76.C29	40 F X P COME FONDO	2 FILI X DENTE	ULTIMI 4 LICCI SEGUENTE DA 1 A 4

ORDITO	A	B	C	D	E	F	G	H
CODICE	CATENA	FISHJAGERBIS NM 2/25	FISHJAGERBIS NM 2/25					
1675	AA	ORZOBIS RWS	SECCOBIS RWS					

TRAMA	A	B	C	D	E	F	G	H
CATENA	VAR.COL.	FISHJAGERBIS NM 2/25	FISHJAGERBIS NM 2/25					
AA	001	ORZOBIS RWS	SECCOBIS RWS					

