

DISEGNATORE: ALESSANDRO/GIOV DESCR.: 10 FILI - POLLO - 3/1

ARTICOLO/DISEGNO: 76.3896/P.082 DATA: 16-10-2023 STG: 76 DONNA/LUXURY

Fili Totali: 1.680 Fili Fondo: 1.656 Cimose: 12 x Parte Pettine: 50,00 / 2,00 H.telaio: 168,00 H.finita: 150

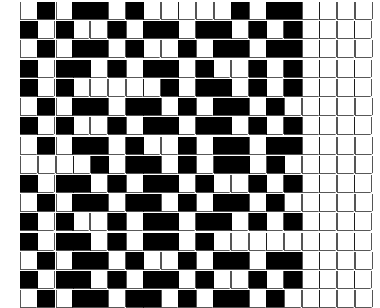
Trame/MT.: a telaio 950 Rientro: Contraz.tot: Peso/ml.teor: GG: Div: Finito: Armatura: 16003986

Disposizione Ordito: (022048)

Disposizione Trama: (013039)

PASSATURA: 76CQT SEGUENTE SU 16 LICCI

3	A	A	12	48,52	3	A	x 4	A	12	50,93
1	B	B	4	103,50	1	B		B	4	108,66
3	C	C	12	48,52	3	C	x 4	C	12	50,93
1	D	D	4	103,50	1	D		D	4	108,66
3	A				32			32		319,18
1	B									
32				304,04						



Cimose:

CODICE	DESCR.:	Passatura in Pettine	Rimettaggio
76.C02	12 F X P COME FONDO	2 FILI X DENTE	ULTIMI 4 LICCI SEGUENTE DA 1 A 4

ORDITO	A	B	C	D	E	F	G	H
CODICE	CATENA	FISHER NM 2/25	FISHERSIX NM 12/25	FISHER NM 2/25	FISHERSIX NM 12/25			
2857	AA	ORZO FE	ORZO	NERONE GC D.T.	NERO			

TRAMA	A	B	C	D	E	F	G	H
CATENA	VAR.COL.	FISHER NM 2/25	FISHERSIX NM 12/25	FISHER NM 2/25	FISHERSIX NM 12/25			
AA	001	ORZO FE	ORZO	NERONE GC D.T.	NERO			

