

DISEGNATORE: ALESSANDRO/GIOV DESCR.: 10 FILI - BATAVIA - 3/1

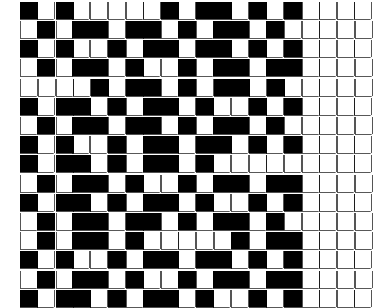
ARTICOLO/DISEGNO: 76.3897/P.083 DATA: 27-06-2023 STG: 76 DONNA/LUXURY

Fili Totali: 1.680 Fili Fondo: 1.656 Cimosse: 12 x Parte Pettine: 50,00 / 2,00 H.telaio: 168,00 H.finita: 140

Trame/MT.: a telaio 950 Rientro: Contraz.tot: Peso/ml.teor: GG: Div: Finito: Armatura: 16003327

Disposizione Ordito: ( 0436 ) Disposizione Trama: ( 0436 ) **PASSATURA: 76CQT SEGUENTE SU 16 LICCI**

3	A	A	3	97,03	3	A	A	3	101,87
1	B	B	1	207,00	1	B	B	1	217,31
4		4		304,03	4		4		319,18



**Cimosse:**

CODICE	DESCR.:	Passatura in Pettine	Rimettaggio
76.C02	12 F X P COME FONDO	2 FILI X DENTE	ULTIMI 4 LICCI SEGUENTE DA 1 A 4

ORDITO	A	B	C	D	E	F	G	H
CODICE	CATENA	<b>FISHER NM 2/25</b>	<b>FISHERSIX NM 12/25</b>					
1701	AA	COTTO FE	COTTO					
1702	AB	NERO REAT FE	NERO					
1703	AC	NAVY FE	NAVY					
1704	AD	CARCADE FE	CARCADE					
1705	AE	VEGETALE FE	VEGETALE					
1706	AF	AVIO FE	AVIO					
1707	AG	OLIVE REAT SCMI FE	OLIVE					
1708	AH	CASTORO FE	CASTORO					
1709	AI	GUANACO FE	GUANACO					
1710	AJ	BRINA FE	BRINA					
1711	AK	SANGUE REAT SCMI F	SANGUE					
1712	AL	ORZO FE	ORZO					
1713	AM	SURFINIA REAT SC FE	SURFINIA					
CODICE	CATENA	<b>JAGANDABIS NM 2/25</b>	<b>JAGANDASIX NM 12/25</b>					
1714	AN	M.POLVERINABIS FIL3	M.POLVERINASIX					
1715	AO	M.SALEBIS	M.SALESIX					
CODICE	CATENA	<b>FISHER NM 2/25</b>	<b>FISHERSIX NM 12/25</b>					
1716	AP	FANGO FE	FANGO					
1717	AQ	CARTONE FE	CARTONE					

NOTE TESSITURA: TESSERE CON 3 ROCHE PER FILATO DI TRAMA  
 NOTE ARTICOLO: C/C VEDI 4908//P.059  
 Art.sinonimo 74.3399/P.061

TRAMA		A	B	C	D	E	F	G	H
CATENA	VAR.COL.	<b>FISHER NM 2/25</b>	<b>FISHERSIX NM 12/25</b>						
AA	001	COTTO FE	COTTO						
AB	005	NERO REAT FE	NERO						
AC	006	NAVY FE	NAVY						
AD	007	CARCADÈ FE	CARCADÈ						
AE	008	VEGETALE FE	VEGETALE						
AF	009	AVIO FE	AVIO						
AG	010	OLIVE REAT SCMI FE	OLIVE						
AH	011	CASTORO FE	CASTORO						
AI	012	GUANACO FE	GUANACO						
AJ	013	BRINA FE	BRINA						
AK	014	SANGUE REAT SCMI F	SANGUE						
AL	015	ORZO FE	ORZO						
AM	016	SURFINIA REAT SC FE	SURFINIA						
CATENA	VAR.COL.	<b>JAGANDABIS NM 2/25</b>	<b>JAGANDASIX NM 12/25</b>						
AN	017	M.POLVERINABIS FIL3	M.POLVERINASIX						
AO	021	M.SALEBIS	M.SALESIX						
CATENA	VAR.COL.	<b>FISHER NM 2/25</b>	<b>FISHERSIX NM 12/25</b>						
AP	024	FANGO FE	FANGO						
AQ	025	CARTONE FE	CARTONE						

