

Fili Totali: 1.368 Fili Fondo: 1.344 Cimosse: 12 x Parte Pettine: 40,00 / 2,00 H.telaio: 171,00 H.finita: 135

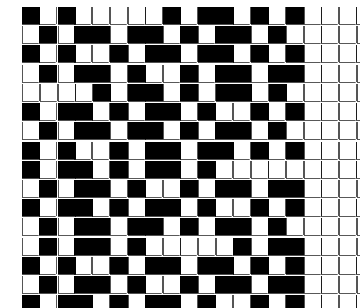
Trame/MT.: a telaio 800 Rientro: Contraz.tot: Peso/ml.teor: GG: Div: Finito: Armatura: 16003327

Disposizione Ordito: ( 021928 )

Disposizione Trama: ( 021987 )

PASSATURA: 76CIQ SEGUENTE SU 16 LICCI

3	A	x 10	A	30	39,38	3	A	x 11	A	33	43,59
1	B		B	10	84,00	1	B		B	11	93,00
3	C	x 10	C	30	39,38	3	C	x 11	C	33	43,59
1	D		D	10	84,00	1	D		D	11	93,00
80			80		246,76	88			88		273,18



**Cimosse:**

CODICE	DESCR.:	Passatura in Pettine	Rimettaggio
76.C02	12 F X P COME FONDO	2 FILI X DENTE	ULTIMI 4 LICCI SEGUENTE DA 1 A 4

ORDITO	A	B	C	D	E	F	G	H
CODICE	CATENA	FISHER NM 2/25	ALT NM 1/2 NO MUL.	FISHER NM 2/25	ALT NM 1/2 NO MUL.			
1719	AA	ORZO FE	GGG	NERONE GC D.T.	NERO AL			

TRAMA	A	B	C	D	E	F	G	H
CATENA	VAR.COL.	FISHER NM 2/25	ALT NM 1/2 NO MUL.	FISHER NM 2/25	ALT NM 1/2 NO MUL.			
AA	001	ORZO FE	GGG	NERONE GC D.T.	NERO AL			

