

DISEGNATORE: ALESSANDRO/GIOV DESCR.: 8 FILI - GRISA - 3/1

ARTICOLO/DISEGNO: 76.3899/P.087 DATA: 25-05-2023 STG: 76 DONNA/LUXURY

Fili Totali: 1.368 Fili Fondo: 1.344 Cimose: 12 x Parte Pettine: 40,00 / 2,00 H.telaio: 171,00 H.finita: 135

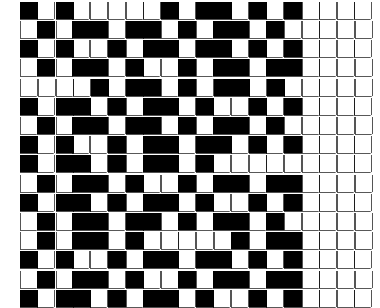
Trame/MT.: a telaio 800 Rientro: Contraz.tot: Peso/ml.teor: GG: Div: Finito: Armatura: 16003327

Disposizione Ordito: (020526)

Disposizione Trama: (020526)

PASSATURA: 76CIQ SEGUENTE SU 16 LICCI

3	A	A	3	39,38	3	A	A	3	43,59
1	B	B	1	84,00	1	B	B	1	93,00
3	C	C	3	39,38	3	C	C	3	43,59
1	D	D	1	84,00	1	D	D	1	93,00
8		8		246,76	8		8		273,18



Cimose:

CODICE	DESCR.:	Passatura in Pettine	Rimettaggio
76.C02	12 F X P COME FONDO	2 FILI X DENTE	ULTIMI 4 LICCI SEGUENTE DA 1 A 4

ORDITO	A	B	C	D	E	F	G	H
CODICE	CATENA	FISHER NM 2/25	ALT NM 1/2 NO MUL.	FISHER NM 2/25	ALT NM 1/2 NO MUL.			
1720	AA	NERONE GC D.T.	GGG	NERONE GC D.T.	NERO AL			

TRAMA	A	B	C	D	E	F	G	H
CATENA	VAR.COL.	FISHER NM 2/25	ALT NM 1/2 NO MUL.	FISHER NM 2/25	ALT NM 1/2 NO MUL.			
AA	001	NERONE GC D.T.	GGG	NERONE GC D.T.	NERO AL			

