

DISEGNATORE: ALESSANDRO/GIOV DESCR.: 8 FILI - POLLO - 4/2

ARTICOLO/DISEGNO: 76.3900/P.086 DATA: 03-07-2023 STG: 76 DONNA/LUXURY

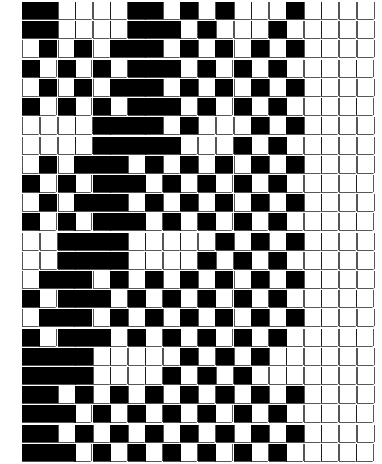
Fili Totali: 1.520 Fili Fondo: 1.488 Cimosse: 16 x Parte Pettine: 40,00 / 2,00 H.telaio: 190,00 H.finita:  
 Trame/MT.: a telaio 800 Rientro: Contraz.tot: Peso/ml.teor: GG: Div: Finito: Armatura: 16003981

Disposizione Ordito: ( 021364 )

Disposizione Trama: ( 021932 )

PASSATURA: 76CUQ TOT. 24 FILI SU 16 LICCI

3	A	A	16	38,75	4	A	x 2	A	16	42,71
2	B	B	8	124,00	2	B		B	8	136,67
4	A	C	16	38,75	4	C	x 4	C	16	42,71
2	B	D	8	124,00	2	D		D	8	136,67
4	C	x 4	48	325,50	4	A	x 2	48	358,76	
2	D				2	B				
4	A	x 2			48					
2	B									
1	A									
48										



**Cimosse:**

CODICE	DESCR.:	Passatura in Pettine	Rimettaggio
76.C03	16 F X P COME FONDO	2 FILI X DENTE	ULTIMI 4 LICCI SEGUENTE DA 1 A 4

ORDITO	A	B	C	D	E	F	G	H
CODICE	CATENA	FISHER NM 2/25	FISHERSIX NM 12/25	FISHER NM 2/25	FISHERSIX NM 12/25			
1760	AA	ORZO FE	ORZO	NERONE GC D.T.	NERO			

TRAMA	A	B	C	D	E	F	G	H
CATENA	VAR.COL.	FISHER NM 2/25	FISHERSIX NM 12/25	FISHER NM 2/25	FISHERSIX NM 12/25			
AA	001	ORZO FE	ORZO	NERONE GC D.T.	NERO			

