

DISEGNATORE: ALESSANDRO/GIOV DESCR.: 8 FILI - POLLO - 4/2

ARTICOLO/DISEGNO: 76.3902/P.088 DATA: 17-05-2024 STG: 76 DONNA/LUXURY

Fili Totali: 1.424 Fili Fondo: 1.392 Cimosse: 16 x Parte Pettine: 40,00 / 2,00 H.telaio: 178,00 H.finita: 140

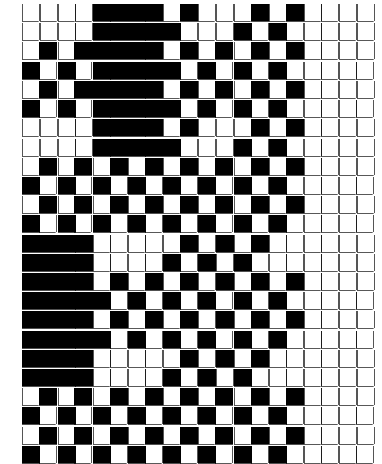
Trame/MT.: a telaio 800 Rientro: Contraz.tot: Peso/ml.teor: GG: Div: Finito: Armatura: 16003909

Disposizione Ordito: (021364)

Disposizione Trama: (021363)

PASSATURA: 76CYU TOT. 24 FILI SU 16 LICCI

3	A	A	16	35,69	4	A	x 4	A	16	39,59
2	B	B	8	136,47	2	B		B	8	151,37
4	A	C	16	35,69	4	C	x 4	C	16	39,59
2	B	D	8	136,47	2	D		D	8	151,37
4	C		48	344,32	48			48	381,92	
2	D									
4	A									
2	B									
1	A									
48										



Cimosse:

CODICE	DESCR.:	Passatura in Pettine	Rimettaggio
76.C03	16 F X P COME FONDO	2 FILI X DENTE	ULTIMI 4 LICCI SEGUENTE DA 1 A 4

ORDITO	A	B	C	D	E	F	G	H
CODICE	CATENA	FISHANDABIS NM 2/25	ENDIP NM 1/1,7 NO MU	FISHANDABIS NM 2/25	ENDIP NM 1/1,7 NO MU			
1728	AA	ORZO FE	ECRU AL	NERO REAT FE	NERO AL			

TRAMA	A	B	C	D	E	F	G	H
CATENA	VAR.COL.	FISHANDABIS NM 2/25	ENDIP NM 1/1,7 NO MU	FISHANDABIS NM 2/25	ENDIP NM 1/1,7 NO MU			
AA	001	ORZO FE	ECRU AL	NERO REAT FE	NERO AL			

