

DISEGNATORE: ALESSANDRO/GIOV DESCR.: 8 FILI - GRISA - 4/2

ARTICOLO/DISEGNO: 76.3903/P.089 DATA: 07-07-2023 STG: 76 DONNA/LUXURY

Fili Totali: 1.424 Fili Fondo: 1.392 Cimose: 16 x Parte Pettine: 40,00 / 2,00 H.telaio: 178,00 H.finita: 145

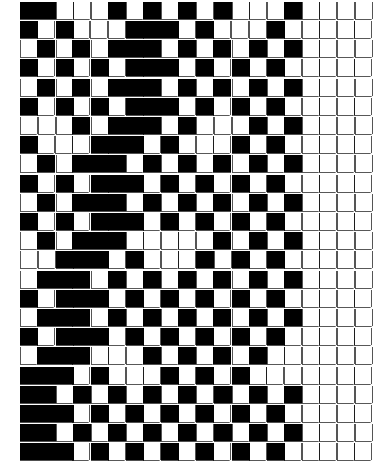
Trame/MT.: a telaio 800 Rientro: Contraz.tot: Peso/ml.teor: GG: Div: Finito: Armatura: 16003982

Disposizione Ordito: (021930)

Disposizione Trama: (021929)

PASSATURA: 76CYU TOT. 24 FILI SU 16 LICCI

3	A	A	4	36,25	4	A	A	4	40,21
1	B	B	1	58,00	1	B	B	1	64,33
1	C	C	1	34,63	1	C	C	1	38,41
4	D	D	4	36,25	4	D	D	4	40,21
1	E	E	1	58,00	1	E	E	1	64,33
1	F	F	1	34,63	1	F	F	1	38,41
1	A								
12		12	257,76		12		12	285,90	



Cimose:

CODICE	DESCR.:	Passatura in Pettine	Rimettaggio
76.C03	16 F X P COME FONDO	2 FILI X DENTE	ULTIMI 4 LICCI SEGUENTE DA 1 A 4

ORDITO	A	B	C	D	E	F	G	H
CODICE	CATENA	FISHER NM 2/25	FISHERSIX NM 12/25	ARENAS NM 3,6	FISHER NM 2/25	FISHERSIX NM 12/25	ARENAS NM 3,6	
1727	AA	ORZO FE	ORZO	ECRU GC	NERONE GC D.T.	NERO	NERO GC	

TRAMA	A	B	C	D	E	F	G	H
CATENA	VAR.COL.	FISHER NM 2/25	FISHERSIX NM 12/25	ARENAS NM 3,6	FISHER NM 2/25	FISHERSIX NM 12/25	ARENAS NM 3,6	
AA	001	ORZO FE	ORZO	ECRU GC	NERONE GC D.T.	NERO	NERO GC	

