

DISEGNATORE: ALESSANDRO/GIOV DESCR.: 8 FILI - GRISA - 4/2

ARTICOLO/DISEGNO: 76.3904/P.090 DATA: 18-07-2023 STG: 76 DONNA/LUXURY

Fili Totali: 1.424 Fili Fondo: 1.392 Cimose: 16 x Parte Pettine: 40,00 / 2,00 H.telaio: 178,00 H.finita:

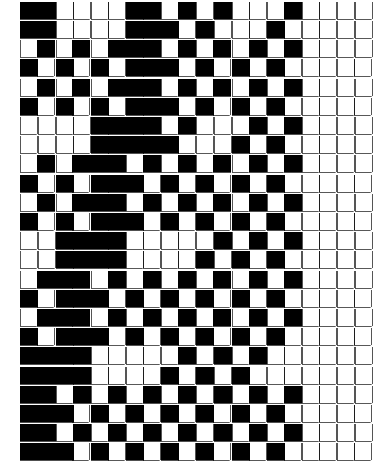
Trame/MT.: a telaio 800 Rientro: Contraz.tot: Peso/ml.teor: GG: Div: Finito: Armatura: 16003827

Disposizione Ordito: (021362)

Disposizione Trama: (8214)

PASSATURA: 76CYU TOT. 24 FILI SU 16 LICCI

3	A	A	8	72,50	4	A	A	8	80,42
2	B	B	2	136,47	2	B	B	2	151,37
4	A	C	2	136,47	4	A	C	2	151,37
2	C		12	345,44	2	C		12	383,16
1	A								
12									



Cimose:

CODICE	DESCR.:	Passatura in Pettine	Rimettaggio
76.C03	16 F X P COME FONDO	2 FILI X DENTE	ULTIMI 4 LICCI SEGUENTE DA 1 A 4

ORDITO	A	B	C	D	E	F	G	H
CODICE	CATENA	FISHER NM 2/25	ENDIP NM 1/1,7 NO MU	ENDIP NM 1/1,7 NO MU				
1726	AA	NERONE GC D.T.	NERO AL	ECRU AL				

TRAMA	A	B	C	D	E	F	G	H
CATENA	VAR.COL.	FISHER NM 2/25	ENDIP NM 1/1,7 NO MU	ENDIP NM 1/1,7 NO MU				
AA	001	NERONE GC D.T.	NERO AL	ECRU AL				

