

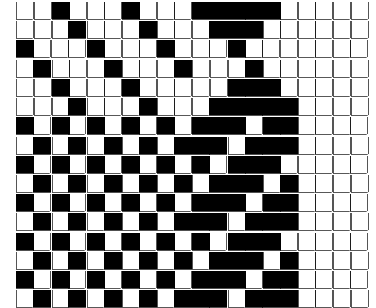
DISEGNATORE: DAVIDE/GIOVANNI DESCR.: 12 FILI - MAGLIOSO STARRY ARTICOLO/DISEGNO: 76.3906/A.091 DATA: 07-02-2024 STG: 76 DONNA/LUXURY

Fili Totali: 2.008 Fili Fondo: 1.968 Cimose: 20 x Parte Pettine: 30,00 / 4,00 H.telaio: 167,33 H.finita: 140

Trame/MT.: a telaio 1.050 Rientro: Contraz.tot: Peso/ml.teor: GG: Div: Finito: Armatura: 16003960

Disposizione Ordito: (010683) Disposizione Trama: (010683) **PASSATURA: 76CWx SEGUENTE SU 16 LICCI**

10	A	A	10	94,62	10	A	A	10	59,83
6	B	B	6	206,72	6	B	B	6	201,10
16		16	301,34	16		16		16	260,93



Cimose:

CODICE	DESCR.:	Passatura in Pettine	Rimettaggio
76.C42	20 F X P COME FONDO	4 FILI X DENTE	ULTIMI 4 LICCI SEGUENTE DA 1 A 4

ORDITO	A	B	C	D	E	F	G	H
CODICE	CATENA	FISHANDABIS NM 2/25	STARRY NM 3.6					
3099	AA	NERO REAT FE	BLACK/BLACK/NOTTU					

TRAMA	A	B	C	D	E	F	G	H
CATENA	VAR.COL.	COLMAR NM 2/40	STARRY NM 3.6					
AA	001	NERO REAT SC FE	BLACK/BLACK/NOTTU					

