

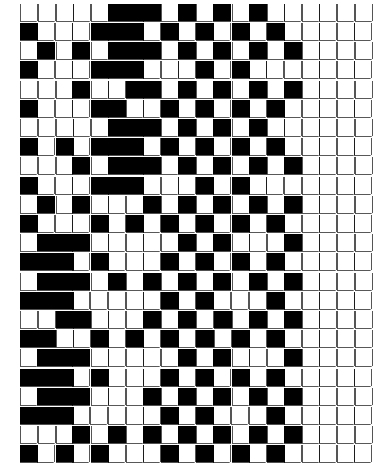
DISEGNATORE: FRANCO/GIOVANNI DESCR.: 12 FILI - TWEED CHANELLOSO -2/1

ARTICOLO/DISEGNO: 76.3917/F.103 DATA: 23-05-2023 STG: 76 DONNA/LUXURY

Fili Totali: 2.160 Fili Fondo: 2.064 Cimose: 48 x Parte Pettine: 80,00 / 1,50 DOPPIO H.telaio: 175,00 H.finita:  
 Trame/MT.: a telaio 1.150 Rientro: Contraz.tot: Peso/ml.teor: GG: Div: Finito: Armatura: 16003892

Disposizione Ordito: ( 6939 ) Disposizione Trama: ( 6939 ) **PASSATURA: 76CXJ TOT. 24 FILI SU 16 LICCI SALTUARI**

2	A	A	6	98,29	2	A	A	6	104,05
1	B	B	1	46,80	1	B	B	1	49,55
2	A	C	1	40,95	2	A	C	1	43,35
1	C	D	1	55,93	1	C	D	1	59,21
2	A		9	241,97	2	A		9	256,16
1	D				1	D			
9					9				



**Cimose:**

CODICE	DESCR.:	Passatura in Pettine	Rimettaggio
76.C04	48 F X P COME FONDO	4 FILI X DENTE	ULTIMI 4 LICCI SEGUENTE DA 1 A 4

ORDITO	A	B	C	D	E	F	G	H
CODICE	CATENA	LUREXFAT NM 14	FLAMCONDO NM 5	ZELANDA NM 6 NO MU	FISHERTRIS NM 6/25			
1684	AA	GRISCURO X709B	NERO/N	NERO CRO AL	NEROTRIS			

TRAMA	A	B	C	D	E	F	G	H
CATENA	VAR.COL.	LUREXFAT NM 14	FLAMCONDO NM 5	ZELANDA NM 6 NO MU	FISHERTRIS NM 6/25			
AA	001	GRISCURO X709B	NERO/N	NERO CRO AL	NEROTRIS			

**NOTE TESSITURA:** X TESSITURA JACQUARD PASS. BQZ USARE FILE: ARM-73.0816.A.483 - PETTINE DOPPIO: 2 FILI FINI DA UN LATO E UN FILO GROSSO DALL'ALTRO  
**NOTE ARTICOLO:** VARIANTE UNICA - 21/07 ANNULLATO FRANCO

