

DISEGNATORE: FRANCO/GIOVANNI DESCR.: 12 FILI - TWEED CHANELLOSO 2/1

ARTICOLO/DISEGNO: 76.3918/F.104 DATA: 17-07-2023 STG: 76 DONNA/LUXURY

Fili Totali: 2.132 Fili Fondo: 2.100 Cimose: 16 x Parte Pettine: 30,00 / 4,00 H.telaio: 177,67 H.finita: 150

Trame/MT.: a telaio 1.150 Rientro: Contraz.tot: Peso/ml.teor: GG: Div: Finito: Armatura: 11000021

Disposizione Ordito: (6587)

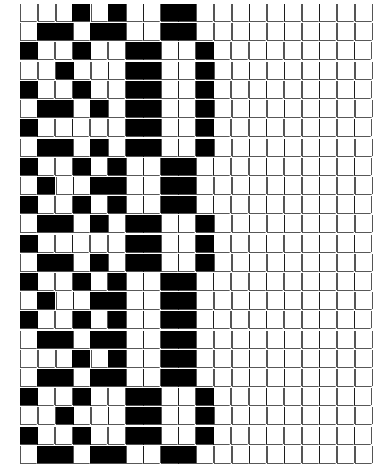
Disposizione Trama: (6587)

PASSATURA: 76CWZ TOT. 24 FILI SU 11 LICCI

2	A	A	8	70,00
1	B	B	1	42,68
2	A	C	1	43,75
1	C	D	1	159,09
2	A	E	1	26,92
1	D		12	342,44
2	A			
1	E			
12				

2	A			
1	B			
2	A			
1	C			
2	A			
1	D			
2	A			
1	E			
12				

A	8	73,86
B	1	45,03
C	1	46,16
D	1	167,85
E	1	28,41
12		361,31



Cimose:

CODICE	DESCR.:	Passatura in Pettine	Rimettaggio
76.C16	16 F X P COME FONDO	4 FILI X DENTE	ULTIMI 4 LICCI SEGUENTE DA 1 A 4

ORDITO	A	B	C	D	E	F	G	H
CODICE	CATENA	COLMAR NM 2/40	FISHERTRIS NM 6/25	FENICE NM 4,5	NASTRO NM 1,1	LUREXBIG NM 7		
1686	AA	NERO REAT SC FE	NEROTRIS	NERO 904	NERO/NERO	NEROBIG MX15B		
CODICE	CATENA	COLMAR NM 2/40	FISHERTRIS NM 6/25	FENICE NM 4,5	NASTRO NM 1,1	LUREXPERLA NM 6.5		
3118	AB	ORZO FE	ORZOTRIS	BEGONIA 927	AVORIO/CORDA	MADREPERLA 12		

TRAMA	A	B	C	D	E	F	G	H
CATENA	VAR.COL.	COLMAR NM 2/40	FISHERTRIS NM 6/25	FENICE NM 4,5	NASTRO NM 1,1	LUREXBIG NM 7		
AA	001	NERO REAT SC FE	NEROTRIS	NERO 904	NERO/NERO	NEROBIG MX15B		
CATENA	VAR.COL.	COLMAR NM 2/40	FISHERTRIS NM 6/25	FENICE NM 4,5	NASTRO NM 1,1	LUREXPERLA NM 6.5		
AB	002	ORZO FE	ORZOTRIS	BEGONIA 927	AVORIO/CORDA	MADREPERLA 12		

NOTE ORDITURA: ANNODARE A MANO IL FILATO NASTRO - ORDIRE SU ORDITOIO SEZIONALE PER SEPARARE BENE IL

FENICE DAL COLMAR

NOTE TESSITURA: X TESSITURA JACQUARD PASS. BQZ USARE FILE: ARM-24000002-BQZ.JC5

NOTE ARTICOLO: VARIANTE UNICA

NOTE ESCL.CLI:

002 - SISUN INTERNATIONAL CO., LTD. (008331)

