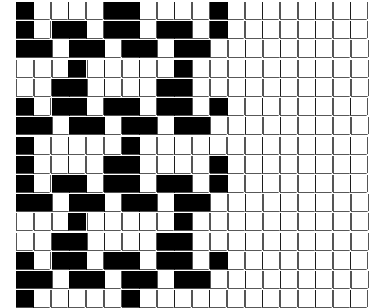


DISEGNATORE: ALESSANDRO/GIOV DESCR.: 19,5 FILI - DOPPIO

ARTICOLO/DISEGNO: 76.3922/P.108 DATA: 13-07-2023 STG: 76 DONNA/LUXURY

Fili Totali: 3.012 Fili Fondo: 2.964 Cimosse: 24 x Parte Pettine: 65,00 / 3,00 H.telaio: 154,46 H.finita:
 Trame/MT.: a telaio 2.600 Rientro: Contraz.tot: Peso/ml.teor: GG: Div: Finito: Armatura: 12004707

Disposizione Ordito: (0213)		Disposizione Trama: (1755)		PASSATURA: 76AKK SEGUENTE SU 12 LICCI			
1	B	A	2 59,88	1	B	A	2 66,76
2	A	B	1 159,35	2	A	B	1 177,66
3			3 219,23	1	C	C	1 5,25
				4		4	249,67



Cimosse:

CODICE	DESCR.:	Passatura in Pettine	Rimettaggio
76.C19	24 F X P COME FONDO	3 FILI X DENTE	ULTIMI 4 LICCI SEGUENTE DA 1 A 4

ORDITO	A	B	C	D	E	F	G	H
CODICE	CATENA	SIRO 2/64	BIFISHER NM 4/25					
1729	AA	COTTO GC	BICARTONE					
CODICE	CATENA	SIRO 2/64	BIJAGANDABIS NM 4/2					
2209	AB	NERO REAT FE	BIM.GRILLOBIS					

TRAMA	A	B	C	D	E	F	G	H
CATENA	VAR.COL.	SIRO 2/64	BIFISHER NM 4/25	CINA NM 2/420				
AA	001	COTTO GC	BICARTONE	SABBIA				
AB	002	NERO REAT FE	BINERO	NERO				

