

DISEGNATORE: ALESSANDRO/GIOV DESCR.: 29 FILI - PANNO DOPPIO

ARTICOLO/DISEGNO: 76.3941/P.127 DATA: 05-09-2023 STG: 76 DONNA/LUXURY

Fili Totali: 4.860 Fili Fondo: 4.800 Cimose: 30 x Parte Pettine: 72,50 / 4,00 H.telaio: 167,59 H.finita: 140

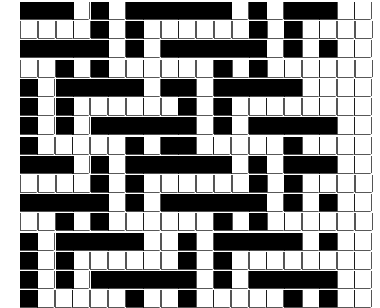
Trame/MT.: a telaio 2.700 Rientro: Contraz.tot: Peso/ml.teor: GG: Div: Finito: Armatura: 18000691

Disposizione Ordito: (1855)

Disposizione Trama: (0001)

PASSATURA: 76CYW SEGUENTE SU 18 LICCI

8	A	A	8	280,70	1	A	A	1	324,34
1	B	B	1	16,16	1			1	324,34
9			9	296,86					



Cimose:

CODICE	DESCR.:	Passatura in Pettine	Rimettaggio
76.C52	30 F X P COME FONDO	4 FILI X DENTE	ULTIMI 2 LICCI 2/2

ORDITO	A	B	C	D	E	F	G	H
CODICE	CATENA	AMY NM 1/16	SIRO 2/64					
1806	AA	PIRITE 1602	M.ONYX 608					
1807	AB	SASSO 1604	CARTONE FE					
1808	AC	DROMEDARIO 1607	COTTO GC					
1809	AD	GUANACO 1608	TABACCO GC					
1810	AE	FERRO 1601	M.DOLOMITE 602					
1811	AF	ONICE 1603	NERO REAT FE					
1812	AG	NERO	NERO REAT FE					

TRAMA	A	B	C	D	E	F	G	H
CATENA	VAR.COL.	AMY NM 1/16						
AA	001	PIRITE 1602						
AB	002	SASSO 1604						
AC	003	DROMEDARIO 1607						
AD	004	GUANACO 1608						
AE	005	FERRO 1601						
AF	006	ONICE 1603						
AG	007	NERO						

NOTE ORDITURA: ORDITO DA IMBOZZIMARE C/O IMBOZZIMATURA STELLA ARTIGIANA
 NOTE TESSITURA: TESSERE CON 5 ROCHE IN MISCHIA-TRAMA
 NOTE ARTICOLO: C/C VEDI 76.3737/P.614 - VEDI ART. 76.4070/H.127 E' LA VERSIONE RWS

NOTE FINISSAGGIO: ATT.NE ORDITO IMBOZZIMATO - GARZO - FOLLO - KD

Art.riportato originale 76.4070/H.127

