

DISEGNATORE: DAVIDE/GIOVANNI DESCR.: 7 FILI - MAGLIOSO X MONCLER - 5/2

ARTICOLO/DISEGNO: 76.3945/A.806 DATA: 20-11-2023 STG: 76 DONNA/LUXURY

Fili Totali: 1.246 Fili Fondo: 1.218 Cimosse: 14 x Parte Pettine: 35,00 / 2,00 H.telaio: 178,00 H.finita: 140

Trame/MT.: a telaio 950 Rientro: Contraz.tot: Peso/ml.teor: GG: Div: Finito: Armatura: 14000202

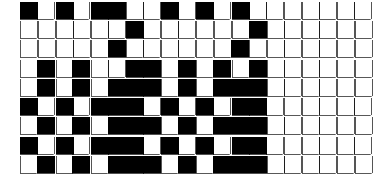
Disposizione Ordito: (0879)

Disposizione Trama: (021934)

PASSATURA: 76CXA SEGUENTE SU 14 LICCI

5	A	A	5	67,97	5	A
2	B	B	2	174,00	1	C
7		7	241,97		2	B
					1	C
					9	

A	5	79,58
B	2	203,72
C	2	3,40
	9	286,70



Cimosse:

CODICE	DESCR.:	Passatura in Pettine	Rimettaggio
76.C45	14 F X P COME FONDO	2 FILI X DENTE	ULTIMI 4 LICCI SEGUENTE DA 1 A 4

ORDITO	A	B	C	D	E	F	G	H
CODICE	CATENA	FISHER NM 2/25	FISHERSIX NM 12/25					
1796	AA	NERO REAT FE	NERO					
2201	AB	LINO FE	LINO					
2202	AC	TABACCO FE	TABACCO					
CODICE	CATENA	FISHANDARWSBIS NM	FISHANDASIXRWS NM					
2976	AD	LUNABIS RWS	LUNASIX RWS					

TRAMA	A	B	C	D	E	F	G	H
CATENA	VAR.COL.	FISHER NM 2/25	FISHERSIX NM 12/25	TESTU NM.128				
AA	001	NERO REAT FE	NERO	NERO GF				
AB	002	LINO FE	LINO	CAMMELLO GF				
AC	003	TABACCO FE	TABACCO	BRUNO GF				
CATENA	VAR.COL.	FISHANDARWSBIS NM	FISHANDASIXRWS NM	TESTU NM.128				
AD	004	LUNABIS RWS	LUNASIX RWS	GGG GF				

