

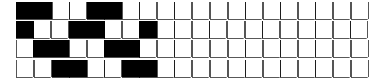
DISEGNATORE: FRANCO/GIOVANNI DESCR.: 13,5 FILI - DRAP - UNITO

ARTICOLO/DISEGNO: 76.3954/F.142 DATA: 28-06-2023 STG: 76 DONNA/LUXURY

Fili Totali: 2.232 Fili Fondo: 2.192 Cimosse: 20 x Parte Pettine: 67,50 / 2,00 H.telaio: 165,33 H.finita:
 Trame/MT.: a telaio 1.550 Rientro: Contraz.tot: Peso/ml.teor: GG: Div: Finito: Armatura: 80003299

Disposizione Ordito: (0001) Disposizione Trama: (0001) **PASSATURA: 76ANE SEGUENTE SU 8 LICCI**

1 A 1 144,21 1 A 1 183,89
 1 1 144,21 1 1 183,89



Cimosse:

CODICE	DESCR.:	Passatura in Pettine	Rimettaggio
76.C15	20 F X P COME FONDO	2 FILI X DENTE	ULTIMI 4 LICCI SEGUENTE DA 1 A 4

ORDITO	A	B	C	D	E	F	G	H
CODICE	CATENA	AMY NM 1/16						
0933	AA	PIRITE 1602						
0934	AB	SASSO 1604						
0935	AC	DROMEDARIO 1607						
0936	AD	GUANACO 1608						
0937	AE	FERRO 1601						
0938	AF	ONICE 1603						
0939	AG	NERO						

TRAMA	A	B	C	D	E	F	G	H
CATENA	VAR.COL.	AMY NM 1/16						
AA	001	PIRITE 1602						
AB	002	SASSO 1604						
AC	003	DROMEDARIO 1607						
AD	004	GUANACO 1608						
AE	005	FERRO 1601						
AF	006	ONICE 1603						
AG	007	NERO						

NOTE ORDITURA: ORDITO DA IMBOZZIMARE C/O IMBOZZIMATURA STELLA ARTIGIANA
NOTE TESSITURA: TESSERE CON 5 ROCHE IN MISCHIA-TRAMA
NOTE ARTICOLO: C/C ART. 76.3737/P.614 - VEDI ART. 76.4071/H.142 E' LA VERSIONE RWS

NOTE FINISSAGGIO: ATT.NE ORDITO IMBOZZIMATO - DRAPPINO

Art.riportato originale 76.4071/H.142

