

DISEGNATORE: FRANCO/GIOVANNI DESCR.: 15,5 FILI - DRAP - UNITO

ARTICOLO/DISEGNO: 76.3955/F.143 DATA: 25-07-2023 STG: 76 DONNA/LUXURY

Fili Totali: 2.464 Fili Fondo: 2.400 Cimosse: 32 x Parte Pettine: 77,50 / 2,00 H.telaio: 158,97 H.finita: 140

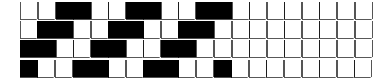
Trame/MT.: a telaio 1.500 Rientro: Contraz.tot: Peso/ml.teor: GG: Div: Finito: Armatura: 400

Disposizione Ordito: (0001)

Disposizione Trama: (0001)

PASSATURA: 76CCJ SEGUENTE SU 8 LICCI

1 A 1 157,89 1 A 1 171,68
 1 1 157,89 1 1 171,68



Cimosse:

CODICE	DESCR.:	Passatura in Pettine	Rimettaggio
76.C07	32 F X P COME FONDO	2 FILI X DENTE	ULTIMI 4 LICCI SEGUENTE DA 1 A 4

ORDITO	A	B	C	D	E	F	G	H
CODICE	CATENA	AMY NM 1/16						
1827	AA	PIRITE 1602						
1828	AB	SASSO 1604						
1829	AC	DROMEDARIO 1607						
1830	AD	GUANACO 1608						
1831	AE	FERRO 1601						
1832	AF	ONICE 1603						
1833	AG	NERO						

TRAMA	A	B	C	D	E	F	G	H
CATENA	VAR.COL.	AMY NM 1/16						
AA	001	PIRITE 1602						
AB	002	SASSO 1604						
AC	003	DROMEDARIO 1607						
AD	004	GUANACO 1608						
AE	005	FERRO 1601						
AF	006	ONICE 1603						
AG	007	NERO						

NOTE ORDITURA: ORDITO DA IMBOZZIMARE C/O IMBOZZIMATURA STELLA ARTIGIANA
 NOTE TESSITURA: TESSERE CON 5 ROCHE IN MISCHIA-TRAMA
 NOTE ARTICOLO: C/C ART. 76.3737/P.614 - 76.4079/H.143 E' LA VERSIONE RWS

NOTE FINISSAGGIO: ATT.NE ORDITO IMBOZZIMATO - DRAPPINO

Art.riportato originale 76.4079/H.143

