

DISEGNATORE: ALESSANDRO/GIOV DESCR.: 40 FILI - BATAVIA

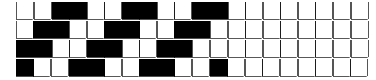
ARTICOLO/DISEGNO: 76.3958/P.587 DATA: 14-06-2023 STG: 76 DONNA/LUXURY

Fili Totali: 6.640 Fili Fondo: 6.504 Cimose: 68 x Parte Pettine: 100,00 / 4,00 H.telaio: 166,00 H.finita: 150

Trame/MT.: a telaio 2.350 Rientro: Contraz.tot: Peso/ml.teor: GG: Div: Finito: Armatura: 400

Disposizione Ordito: ( 0001 ) Disposizione Trama: ( 0001 ) **PASSATURA: 76CBD SEGUENTE SU 8 LICCI**

1	A	A	1	197,09	1	A	A	1	212,68
1		1	197,09		1		1	212,68	



**Cimose:**

CODICE	DESCR.:	Passatura in Pettine	Rimettaggio
76.C26	68 F X P COME FONDO	4 FILI X DENTE	ULTIMI 4 LICCI SEGUENTE DA 1 A 4

ORDITO		A	B	C	D	E	F	G	H
CODICE	CATENA	SIRO 2/64							
1244	AA	M.ONYX 608							

TRAMA		A	B	C	D	E	F	G	H
CATENA	VAR.COL.	BIMELANGE LANA MO							
AA	001	BIM.NICKEL							

NOTE ORDITURA: ORDITO DA IMBOZZIMARE C/O IMBOZZIMATURA STELLA ARTIGIANA  
 NOTE TESSITURA: TESSERE CON 5 ROCHE IN MISCHIA-TRAMA

NOTE FINISSAGGIO: ATT.NE ORDITO IMBOZZIMATO

