

DISEGNATORE: ALESSANDRO/GIOV DESCR.: 6 FILI - SPINA

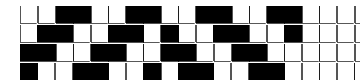
ARTICOLO/DISEGNO: 76.3966/P.149 DATA: 09-06-2023 STG: 76 DONNA/LUXURY

Fili Totali: 1.080 Fili Fondo: 1.056 Cimosse: 12 x Parte Pettine: 30,00 / 2,00 H.telaio: 180,00 H.finita: 140

Trame/MT.: a telaio 750 Rientro: Contraz.tot: Peso/ml.teor: GG: Div: Finito: Armatura: 16000606

Disposizione Ordito: ( 0001 ) Disposizione Trama: ( 0001 ) **PASSATURA: 76CQY TOT. 64 FILI SU 16 LICCI A CORPI**

1 A 1 A 1 A A 1 320,00 1 320,00 1 A A 1 443,18 1 443,18



**Cimosse:**

CODICE	DESCR.:	Passatura in Pettine	Rimettaggio
76.C02	12 F X P COME FONDO	2 FILI X DENTE	ULTIMI 4 LICCI SEGUENTE DA 1 A 4

ORDITO		A	B	C	D	E	F	G	H
CODICE	CATENA	SHERWOODBIS NM 2/6.							
1896	AA	GRIGIOBIS							

TRAMA		A	B	C	D	E	F	G	H
CATENA	VAR.COL.	SHERWOODBIS NM 2/6.							
AA	015	NEROBIS							

PASSATURA: 76CQY TOT. 64 FILI SU 16 LICCI A CORPI

	1	2	3	4	5	6	7	8	9	10	11	12	13	14	15	16	17	18	19	20	21	22	23	24
20																								
19																								
18																								
17																								
16																16								
15																15								
14															14									
13															13									
12															12									
11															11									
10															10									
9															9									
8															8									
7															7									
6															6									
5															5									
4															4									
3															3									
2															2									
1															1									

<- -- -- x2 -- -- --> <- -- -- x4 -- -- --> <- -- -- x2 -- -- -->