

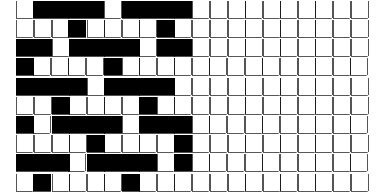
DISEGNATORE: DAVIDE/GIOVANNI DESCR.: 18,5 FILI - R5 RADDOPPIATO ATENABIS ARTICOLO/DISEGNO: 76.3975/A.158 DATA: 08-06-2023 STG: 76 DONNA/LUXURY

Fili Totali: 3.094 Fili Fondo: 3.030 Cimose: 32 x Parte Pettine: 92,50 / 2,00 H.telaio: 167,24 H.finita:

Trame/MT.: a telaio 1.400 Rientro: Contraz.tot: Peso/ml.teor: GG: Div: Finito: Armatura: 10000429

Disposizione Ordito: (0001) Disposizione Trama: (0001) **PASSATURA: 76CSK SEGUENTE SU 10 LICCI**

1 A A 1 151,50 1 A A 1 607,47
 1 1 151,50 1 607,47



Cimose:

CODICE	DESCR.:	Passatura in Pettine	Rimettaggio
76.C07	32 F X P COME FONDO	2 FILI X DENTE	ULTIMI 4 LICCI SEGUENTE DA 1 A 4

ORDITO	A	B	C	D	E	F	G	H
CODICE	CATENA	COLMAR NM 2/40						
1889	AA	ORZO FE						
1890	AB	NERO REAT SC FE						

TRAMA	A	B	C	D	E	F	G	H
CATENA	VAR.COL.	ATENABIS NM 2/8,8						
AA	001	PANIEREBIS						
AA	002	CASCIABIS						
AA	003	NEUTROBIS 753						
AA	004	GRICHIAROBIS						
AA	005	SALVIABIS 749						
AB	006	PIOMBOBIS						
AB	007	GRIMEDIQBIS						
AB	008	NEROBIS						
AB	009	MARMOTTABIS						
AB	010	MARRONEBIS						
AB	011	BRONZOBIS						

NOTE TESSITURA: TESSERE CON 5 ROCHE IN MISCHIA-TRAMA - X TESSITURA JACQUARD PASS. ACT USARE FILE:

"76.3975-A.158.JC5"

NOTE ARTICOLO: ANNULLATO DVD 09/06/2023

