

Fili Totali: 1.520 Fili Fondo: 1.488 Cimose: 16 x Parte Pettine: 40,00 / 2,00 H.telaio: 190,00 H.finita: 145

Trame/MT.: a telaio 850 Rientro: Contraz.tot: Peso/ml.teor: GG: Div: Finito: Armatura: 16003827

Disposizione Ordito: ( 021592 )

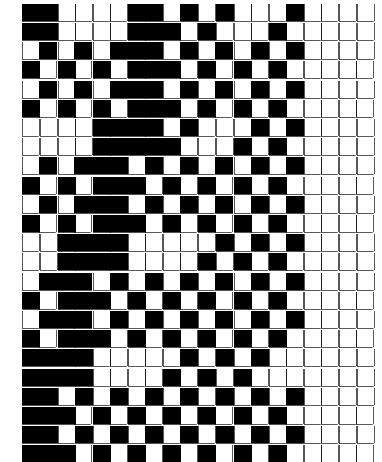
Disposizione Trama: ( 021952 )

PASSATURA: 76CUQ TOT. 24 FILI SU 16 LICCI

3	A				
2	B				
4	A	x 3			
2	B				
4	C	x 7			
2	D				
4	A	x 2			
2	B				
4	C	x 7			
2	D				
4	A	x 7			
2	B				
4	C	x 2			
2	D				
4	A	x 3			
2	B				
1	A				
192					

4	A	x 5			
2	B				
4	C	x 2			
2	D				
4	A	x 8			
2	B				
4	C	x 8			
2	D				
4	A	x 2			
2	B				
4	C	x 8			
2	D				
4	A	x 3			
2	B				
216					

A	72	29,04
B	36	145,21
C	72	29,04
D	36	145,21
216		348,50



**Cimose:**

CODICE	DESCR.:	Passatura in Pettine	Rimettaggio
76.C03	16 F X P COME FONDO	2 FILI X DENTE	ULTIMI 4 LICCI SEGUENTE DA 1 A 4

ORDITO	A	B	C	D	E	F	G	H
CODICE	CATENA	COLMAR NM 2/40	FISHERSIX NM 12/25	COLMAR NM 2/40	FISHERSIX NM 12/25			
0050	AA	PELLE FE	ANTICO	NERO REAT SC FE	NERO			

TRAMA	A	B	C	D	E	F	G	H
CATENA	VAR.COL.	COLMAR NM 2/40	FISHERSIX NM 12/25	COLMAR NM 2/40	FISHERSIX NM 12/25			
AA	001	PELLE FE	ANTICO	NERO REAT SC FE	NERO			

