

DISEGNATORE: FRANCO/GIOVANNI DESCR.: 15,5 FILI - LUREX

ARTICOLO/DISEGNO: 76.3991/F.170 DATA: 02-08-2024 STG: 76 DONNA/LUXURY

Fili Totali: 2.464 Fili Fondo: 2.400 Cimose: 32 x Parte Pettine: 37,50 / 4,00 H.telaio: 164,27 H.finita: 140

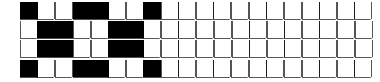
Trame/MT.: a telaio 1.450 Rientro: Contraz.tot: Peso/ml.teor: GG: Div: Finito: Armatura: 80000071

Disposizione Ordito: (0004)

Disposizione Trama: (0002)

PASSATURA: 76DCN SEGUENTE SU 8 LICCI

1	A	A	2	90,23	1	A	A	1	168,79
1	B	B	1	38,71	1	B	B	1	90,89
1	A	C	1	17,39	2			2	259,68
1	C		4	146,33					
4									



Cimose:

CODICE	DESCR.:	Passatura in Pettine	Rimettaggio
76.C41	32 F X P COME FONDO	4 FILI X DENTE	ULTIMI 4 LICCI SEGUENTE DA 1 A 4

ORDITO		A	B	C	D	E	F	G	H
CODICE	CATENA	YOTANYL NM 13,5	LUMIA NM 15	FRIZZANTE NM 35					
2452	AA	BEIGE/N	ORO 540	SABBIA 2039					

TRAMA		A	B	C	D	E	F	G	H
CATENA	VAR.COL.	VISAVIS NM 8	YOTA NM 1/15						
AA	001	NERO 5	BLACK 117						

