

DISEGNATORE: FRANCO/GIOVANNI DESCR.: 12 FILI - VICKY LUREX

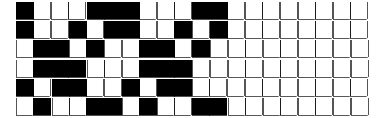
ARTICOLO/DISEGNO: 76.3992/F.171 DATA: 30-08-2023 STG: 76 DONNA/LUXURY

Fili Totali: 2.132 Fili Fondo: 2.100 Cimosse: 16 x Parte Pettine: 60,00 / 2,00 H.telaio: 177,67 H.finita: 150

Trame/MT.: a telaio 900 Rientro: Contraz.tot: Peso/ml.teor: GG: Div: Finito: Armatura: 12004716

Disposizione Ordito: (021960) Disposizione Trama: (021959) **PASSATURA: 76CXP SEGUENTE SU 12 LICCI**

1	A	x 4	A	4	17,50	1	A	x 4	A	4	14,45
1	B		B	4	22,58	1	B		B	4	18,65
1	C		C	4	98,04	1	C		C	4	80,95
1	D	x 4	D	4	17,50	1	D	x 4	D	4	14,45
1	E		E	4	22,58	1	E		E	4	18,65
1	F		F	4	98,04	1	F		F	4	80,95
24			24		276,24	24			24		228,10



Cimosse:

CODICE	DESCR.:	Passatura in Pettine	Rimettaggio
76.C03	16 F X P COME FONDO	2 FILI X DENTE	ULTIMI 4 LICCI SEGUENTE DA 1 A 4

ORDITO	A	B	C	D	E	F	G	H
CODICE	CATENA	COLMAR NM 2/40	LUMIA NM 15	STARRY NM 3.6	COLMAR NM 2/40	LUMIA NM 15	STARRY NM 3.6	
1934	AA	ORZO FE	ORO 540	PANNA/PAPIRO/DORAT	NERO REAT SC FE	NERO 611	BLACK/BLACK/NOTTU	

TRAMA	A	B	C	D	E	F	G	H
CATENA	VAR.COL.	COLMAR NM 2/40	LUMIA NM 15	STARRY NM 3.6	COLMAR NM 2/40	LUMIA NM 15	STARRY NM 3.6	
AA	001	ORZO FE	ORO 540	PANNA/PAPIRO/DORAT	NERO REAT SC FE	NERO 611	BLACK/BLACK/NOTTU	

