

DISEGNATORE: DAVIDE/GIOVANNI DESCR.: 18 FILI - ARMATURATO TUONO SPECIAL ARTICOLO/DISEGNO: 76.3996/A.179 DATA: 28-09-2023 STG: 76 DONNA/LUXURY

Fili Totali: 3.232 Fili Fondo: 3.168 Cimose: 32 x Parte Pettine: 90,00 / 2,00 H.telaio: 179,56 H.finita: 135

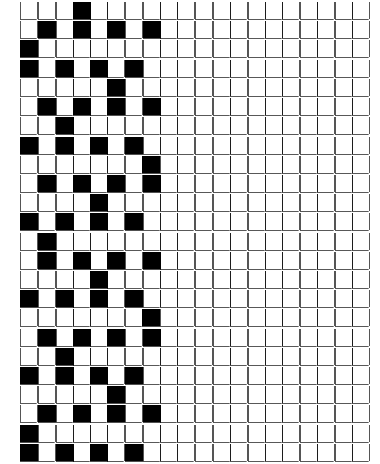
Trame/MT.: a telaio 650 Rientro: Contraz.tot: Peso/ml.teor: GG: Div: Finito: Armatura: 80003302

Disposizione Ordito: (0001)

Disposizione Trama: (0002)

PASSATURA: 76CEK SEGUENTE SU 8 LICCI

1	A	A	1	158,40	1	A	A	1	31,62
1		1	158,40		1	B	B	1	702,58
					2			2	734,20



Cimose:

CODICE	DESCR.:	Passatura in Pettine	Rimettaggio
76.C07	32 F X P COME FONDO	2 FILI X DENTE	ULTIMI 4 LICCI SEGUENTE DA 1 A 4

ORDITO		A	B	C	D	E	F	G	H
CODICE	CATENA	COLMAR NM 2/40							
1887	AA	ORZO FE							
1888	AB	NERO REAT SC FE							

TRAMA		A	B	C	D	E	F	G	H
CATENA	VAR.COL.	COLMAR NM 2/40	TUONO SPECIAL NM 0,						
AA	001	ORZO FE	NERO GC						
AA	002	ORZO FE	GGG						
AA	003	ORZO FE	CAMEL GC						
AB	004	NERO REAT SC FE	GGG						
AB	005	NERO REAT SC FE	NERO GC						
AB	006	NERO REAT SC FE	MILITARE GC						
AB	007	NERO REAT SC FE	CAMEL GC						

