

DISEGNATORE: DAVIDE/GIOVANNI DESCR.: 18 FILI - BONDONE T.FILO

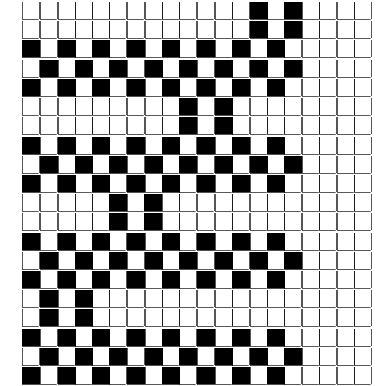
ARTICOLO/DISEGNO: 76.3998/A.181 DATA: 20-06-2023 STG: 76 DONNA/LUXURY

Fili Totali: 3.368 Fili Fondo: 3.312 Cimose: 28 x Parte Pettine: 90,00 / 2,00 H.telaio: 187,11 H.finita: 140

Trame/MT.: a telaio 1.200 Rientro: Contraz.tot: Peso/ml.teor: GG: Div: Finito: Armatura: 16003901

Disposizione Ordito: ( 0001 ) Disposizione Trama: ( 6496 ) PASSATURA: 76CUO SEGUENTE SU 16 LICCI

1	A	A	1	165,60	3	A	A	3	72,76
1		1	1	165,60	2	B	B	2	485,06
					5			5	557,82



**Cimose:**

CODICE	DESCR.:	Passatura in Pettine	Rimettaggio
76.C08	28 F X P COME FONDO	2 FILI X DENTE	ULTIMI 4 LICCI SEGUENTE DA 1 A 4

ORDITO	A	B	C	D	E	F	G	H
CODICE	CATENA	COLMAR NM 2/40						
2001	AA	ORZO FE						
2002	AB	NERO REAT SC FE						

TRAMA	A	B	C	D	E	F	G	H
CATENA	VAR.COL.	COLMAR NM 2/40	BONDONE NM 2 NO MU					
AA	001	GGG M/S	GGG 1B					
AA	002	ORZO FE	ORZO 6					
AA	003	ORZO FE	BIONDO 26					
AA	004	TERRA FE	SABBIA 16					
AB	005	TORO FE	BRUNO 10					
AB	006	NERO REAT SC FE	NERO 5					
AB	007	NERO REAT SC FE	GRISCURO 4					
AB	008	ARDESIA FE	GRIMEDIO 3					

**NOTE TESSITURA:** X TESSITURA JACQUARD PASS. ACT USARE FILE: "76.3998-A.181.JC5" - TESSERE CON 3 ROCCHIE PER FILATO DI TRAMA  
**NOTE ARTICOLO:** X COLORITURA USARE ART. 76.3973/A.156  
 ART. 76.4130/H.181 E' LA VERSIONE RMS

**NOTE FINISSAGGIO:** TESSUTO GARZATO - PELO DIREZIONATO

Art.riportato originale 76.4130/H.181

