

DISEGNATORE: ALESSANDRO/GIOV DESCR.: 22 FILI - RIGA SERA - BARRE'

ARTICOLO/DISEGNO: 76.4007/P.190

DATA: 01-12-2023

STG: 76 DONNA/LUXURY

Fili Totali: 3.600 Fili Fondo: 3.528 Cimosse: 36 x Parte Pettine: 55,00 / 4,00 H.telaio: 163,64 H.finita: 145  
 Trame/MT.: a telaio 2.100 Rientro: Contraz.tot: Peso/ml.teor: GG: Div: Finito: Armatura: 80003303

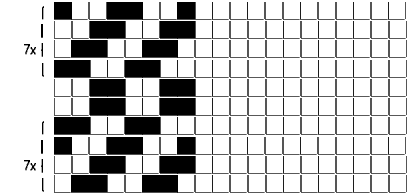
Disposizione Ordito: ( 0001 )

Disposizione Trama: ( 021972 )

PASSATURA: 76AXQ SEGUENTE SU 8 LICCI

1	A	A	1	176,40	1	C
1		1	1	176,40	27	A
					2	B
					27	A
					1	C
					58	

A	54	174,64
B	2	5,17
C	2	5,17
	58	184,98



**Cimosse:**

CODICE	DESCR.:	Passatura in Pettine	Rimettaggio
76.C09	36 F X P COME FONDO	4 FILI X DENTE	ULTIMI 4 LICCI SEGUENTE DA 1 A 4

ORDITO		A	B	C	D	E	F	G	H
CODICE	CATENA	COLMAR NM 2/40							
1762	AA	NERO REAT SC FE							

TRAMA		A	B	C	D	E	F	G	H
CATENA	VAR.COL.	COLMAR NM 2/40	TOREADOR NM 3/75	TOREADOR NM 3/75					
AA	001	NERO REAT SC FE	PIOMBO 627/N	PLATINO 602					

