

DISEGNATORE: ALESSANDRO/GIOV DESCR.: 22 FILI - RIGA SERA - BARRE'

ARTICOLO/DISEGNO: 76.4008/P.191 DATA: 01-12-2023 STG: 76 DONNA/LUXURY

Fili Totali: 3.600 Fili Fondo: 3.528 Cimosse: 36 x Parte Pettine: 55,00 / 4,00 H.telaio: 163,64 H.finita:

Trame/MT.: a telaio 2.397 (Ds.1=2.100) (Ds.2=3.100) **DENSITA' VARIABILE** rientro: Contraz.tot: Peso/ml.teor: GG: Div: Finito: Armatura: 80003304

Disposizione Ordito: (0001)

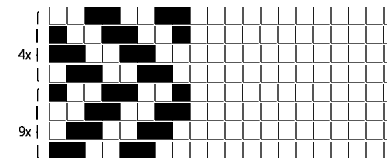
Disposizione Trama: (021973)

PASSATURA: 76AXQ SEGUENTE SU 8 LICCI

1	A	A	1	176,40
1		1	1	176,40

Ds.1
16 A
Ds.2
20 B
Ds.1
16 A
52

A	32	131,75
B	20	19,72
	52	151,47



Cimosse:

CODICE	DESCR.:	Passatura in Pettine	Rimettaggio
76.C09	36 F X P COME FONDO	4 FILI X DENTE	ULTIMI 4 LICCI SEGUENTE DA 1 A 4

ORDITO		A	B	C	D	E	F	G	H
CODICE	CATENA	COLMAR NM 2/40							
1762	AA	NERO REAT SC FE							

TRAMA		A	B	C	D	E	F	G	H
CATENA	VAR.COL.	COLMAR NM 2/40	LUREX NM.85						
AA	001	NERO REAT SC FE	NERO 1170N						

