

DISEGNATORE: ALESSANDRO/GIOV DESCR.: 22 FILI - RIGATO - BARRE'

ARTICOLO/DISEGNO: 76.4009/P.192 DATA: 01-12-2023 STG: 76 DONNA/LUXURY

Fili Totali: 3.600 Fili Fondo: 3.528 Cimosse: 36 x Parte Pettine: 55,00 / 4,00 H.telaio: 163,64 H.finita: 145

Trame/MT.: a telaio 2.100 Rientro: Contraz.tot: Peso/ml.teor: GG: Div: Finito: Armatura: 80003305

Disposizione Ordito: (0001)

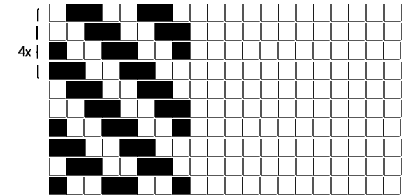
Disposizione Trama: (021974)

PASSATURA: 76AXQ SEGUENTE SU 8 LICCI

1	A	A	1	176,40
1		1	1	176,40

2	A
2	B
1	C
14	B
1	C
2	B
22	

A	2	17,86
B	18	153,47
C	2	26,64
	22	197,97



Cimosse:

CODICE	DESCR.:	Passatura in Pettine	Rimettaggio
76.C09	36 F X P COME FONDO	4 FILI X DENTE	ULTIMI 4 LICCI SEGUENTE DA 1 A 4

ORDITO		A	B	C	D	E	F	G	H
CODICE	CATENA	COLMAR NM 2/40							
1762	AA	NERO REAT SC FE							

TRAMA		A	B	C	D	E	F	G	H
CATENA	VAR.COL.	MERINO NM 2/40	COLMAR NM 2/40	FISHJAGERBIS NM 2/25					
AA	001	ONICE MG85	NERO REAT SC FE	GGG/NERO RWS					

