

DISEGNATORE: ALESSANDRO/GIOV DESCR.: 22 FILI - RIGATO - BARRE'

ARTICOLO/DISEGNO: 76.4013/P.196 DATA: 01-12-2023 STG: 76 DONNA/LUXURY

Fili Totali: 3.600 Fili Fondo: 3.528 Cimose: 36 x Parte Pettine: 55,00 / 4,00 H.telaio: 163,64 H.finita: 145

Trame/MT.: a telaio 2.600 Rientro: Contraz.tot: Peso/ml.teor: GG: Div: Finito: Armatura: 80003309

Disposizione Ordito: (0001)

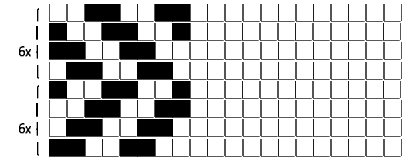
Disposizione Trama: (021978)

PASSATURA: 76AXQ SEGUENTE SU 8 LICCI

1 A
1 1 176,40
1 1 176,40

1 B
9 A
1 B
2 C
1 B
9 A
2 B
9 A
1 B
2 D
1 B
9 A
1 B
48

A 36 139,34
B 8 30,96
C 2 6,45
D 2 6,58
48 183,33



Cimose:

CODICE	DESCR.:	Passatura in Pettine	Rimettaggio
76.C09	36 F X P COME FONDO	4 FILI X DENTE	ULTIMI 4 LICCI SEGUENTE DA 1 A 4

ORDITO	A	B	C	D	E	F	G	H
CODICE	CATENA	COLMAR NM 2/40						
1762	AA	NERO REAT SC FE						

TRAMA	A	B	C	D	E	F	G	H
CATENA	VAR.COL.	JAGANDA NM 1/25	FISHJAGER NM 1/25 R	MOLVENA NM 2/60	MURE NM 2/60			
AA	001	M.GRILLO FIL3	NERO RWS REAT. FE	GHISA	NOZZE			

