

DISEGNATORE: ALESSANDRO/GIOV DESCR.: 29 FILI - BATAVIA

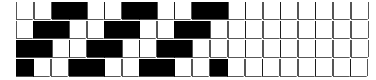
ARTICOLO/DISEGNO: 76.4018/P.203 DATA: 25-07-2023 STG: 76 DONNA/GARDENING

Fili Totali: 4.860 Fili Fondo: 4.800 Cimosse: 30 x Parte Pettine: 72,50 / 4,00 H.telaio: 167,59 H.finita: 140

Trame/MT.: a telaio 2.750 Rientro: Contraz.tot: Peso/ml.teor: GG: Div: Finito: Armatura: 400

Disposizione Ordito: ( 0001 ) Disposizione Trama: ( 0001 ) **PASSATURA: 76CVK SEGUENTE SU 8 LICCI**

1 A 1 188,61 1 A 1 197,30  
 1 1 188,61 1 1 197,30



**Cimosse:**

CODICE	DESCR.:	Passatura in Pettine	Rimettaggio
76.C20	30 F X P COME FONDO	4 FILI X DENTE	ULTIMI 4 LICCI SEGUENTE DA 1 A 4

ORDITO	A	B	C	D	E	F	G	H
CODICE	CATENA	CACHEMIRE 1/26 GRS						
2038	AA	CAMMELLO GRS 20902						
2039	AB	VERDONE GRS 24003						
2040	AC	SENAPE GRS 24000						
2041	AD	GRIGIO PERLA GRS 22						
2042	AE	GRIGIO MEDIO GRS 22						
2043	AF	ANTRACITE GRS 22675						
2044	AG	CASHA GRS 20800						
2045	AH	TORTORA GRS 10101						
2046	AI	VIGOGNA GRS 20903						
2047	AJ	NERO GRS 872						
2048	AK	NOTTE GRS 23000						

TRAMA	A	B	C	D	E	F	G	H
CATENA	VAR.COL.	CACHEMIRE 1/26 GRS						
AA	001	CAMMELLO GRS 20902						
AD	002	GRIGIO PERLA GRS 22						
AE	003	GRIGIO MEDIO GRS 22						
AF	004	ANTRACITE GRS 22675						
AG	005	CASHA GRS 20800						
AH	006	TORTORA GRS 10101						
AI	007	VIGOGNA GRS 20903						
AJ	008	NERO GRS 872						
AK	009	NOTTE GRS 23000						
AB	010	VERDONE GRS 24003						
AC	011	SENAPE GRS 24000						

NOTE ORDITURA: ORDITO DA IMBOZZIMARE C/O IMBOZZIMATURA STELLA ARTIGIANA  
 NOTE TESSITURA: TESSERE CON 5 ROCHE IN MISCHIA-TRAMA  
 NOTE ARTICOLO: C/C ART. 74.3739/F.616 SOLO PER COLORE

NOTE FINISSAGGIO: ATT.NE ORDITO IMBOZZIMATO

