

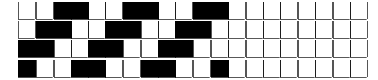
DISEGNATORE: FRANCO/GIOVANNI DESCR.: 25 FILI - FLANELLA MISTO CACHEMIRE UOMO ARTICOLO/DISEGNO: 76.4040/F.224 DATA: 08-07-2023 STG: 76 UOMO/GARDENING

Fili Totali: 4.496 Fili Fondo: 4.416 Cimosse: 40 x Parte Pettine: 62,50 / 4,00 H.telaio: 179,84 H.finita: 140

Trame/MT.: a telaio 2.500 Rientro: Contraz.tot: Peso/ml.teor: GG: Div: Finito: Armatura: 400

Disposizione Ordito: (0001) Disposizione Trama: (0001) **PASSATURA: 76CSM SEGUENTE SU 12 LICCI**

1 A 1 173,52 1 A 1 191,39
 1 1 173,52 1 191,39



Cimosse:

CODICE	DESCR.:	Passatura in Pettine	Rimettaggio
76.C13	40 F X P COME FONDO	4 FILI X DENTE	ULTIMI 4 LICCI SEGUENTE DA 1 A 4

ORDITO	A	B	C	D	E	F	G	H
CODICE	CATENA	CACHEMIRE 1/26 GRS						
2132	AA	CAMMELLO GRS 20902						
2144	AB	VERDONE GRS 24003						
2194	AC	SENAPE GRS 24000						
2131	AD	GRIGIO PERLA GRS 22						
2133	AE	GRIGIO MEDIO GRS 22						
2146	AF	ANTRACITE GRS 22675						
2134	AG	CASHA GRS 20800						
2195	AH	TORTORA GRS 10101						
2135	AI	VIGOGNA GRS 20903						
2137	AJ	NERO GRS 872						
2136	AK	NOTTE GRS 23000						

TRAMA	A	B	C	D	E	F	G	H
CATENA	VAR.COL.	CACHEMIRE 1/26 GRS						
AA	001	CAMMELLO GRS 20902						
AD	002	GRIGIO PERLA GRS 22						
AE	003	GRIGIO MEDIO GRS 22						
AF	004	ANTRACITE GRS 22675						
AG	005	CASHA GRS 20800						
AH	006	TORTORA GRS 10101						
AI	007	VIGOGNA GRS 20903						
AJ	008	NERO GRS 872						
AK	009	NOTTE GRS 23000						
AB	010	VERDONE GRS 24003						
AC	011	SENAPE GRS 24000						

NOTE ORDITURA: ORDITO DA IMBOZZIMARE C/O IMBOZZIMATURA STELLA ARTIGIANA
NOTE TESSITURA: TESSERE CON 5 ROCCHIE IN MISCHIA-TRAMA
NOTE ARTICOLO: ART. 3403/R CON FINISSAGGIO DIVERSO - C/C ART. 74.3739/F.616 SOLO PER COLORE
 Art.sinonimo 76.3403/R.066

NOTE FINISSAGGIO: ATT.NE ORDITO IMBOZZIMATO

