

DISEGNATORE: ALESSANDRO/GIOV DESCR.: 10 FILI - GALLES

ARTICOLO/DISEGNO: 76.4045/P.225 DATA: 30-06-2023 STG: 76 DONNA/LUXURY

Fili Totali: 1.704 Fili Fondo: 1.680 Cimosse: 12 x Parte Pettine: 50,00 / 2,00 H.telaio: 170,40 H.finita: 150

Trame/MT.: a telaio 1.000 Rientro: Contraz.tot: Peso/ml.teor: GG: Div: Finito: Armatura: 400

Disposizione Ordito: ( 021576 )

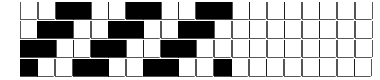
Disposizione Trama: ( 018696 )

PASSATURA: 76ARF SEGUENTE SU 8 LICCI

2	B	x 16	A	82	110,53
2	A		B	82	110,53
3	B	x 10		164	221,06
4	A				
1	B				
2	B	x 5			
2	A				
164					

2	A	
2	B	x 12
2	A	
3	B	x 10
4	A	
1	B	
2	B	x 8
2	A	
2	B	
164		

A	82	121,97
B	82	121,97
164		243,94



**Cimosse:**

CODICE	DESCR.:	Passatura in Pettine	Rimettaggio
76.C02	12 F X P COME FONDO	2 FILI X DENTE	ULTIMI 4 LICCI SEGUENTE DA 1 A 4

ORDITO	A	B	C	D	E	F	G	H
CODICE	CATENA	FLAMWOOLBIS 2/16 N	FLAMWOOLBIS 2/16 N					
0079	AA	SBOLLITOBIS	NEROBIS					
0080	AB	MILITAREBIS	NEROBIS					
0081	AC	LAMABIS	NEROBIS					
0082	AD	ROSSOBIS	NEROBIS					

TRAMA	A	B	C	D	E	F	G	H
CATENA	VAR.COL.	FLAMWOOLBIS 2/16 N	FLAMWOOLBIS 2/16 N					
AA	001	SBOLLITOBIS	NEROBIS					
AB	002	MILITAREBIS	NEROBIS					
AC	003	LAMABIS	NEROBIS					
AD	004	ROSSOBIS	NEROBIS					

