

DISEGNATORE: FRANCO/GIOVANNI DESCR.: 29 FILI - PANNO DOPPIO

ARTICOLO/DISEGNO: 76.4070/H.127 DATA: 24-07-2023 STG: 76 DONNA/LUXURY

Fili Totali: 4.860 Fili Fondo: 4.800 Cimose: 30 x Parte Pettine: 72,50 / 4,00 H.telaio: 167,59 H.finita: 140

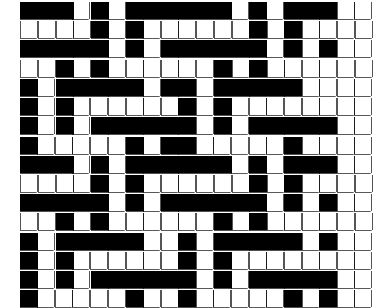
Trame/MT.: a telaio 2.700 Rientro: Contraz.tot: Peso/ml.teor: GG: Div: Finito: Armatura: 18000691

Disposizione Ordito: ( 1855 )

Disposizione Trama: ( 0001 )

PASSATURA: 76CYW SEGUENTE SU 18 LICCI

8	A	A	8	280,70	1	A	A	1	324,34
1	B	B	1	15,97	1			1	324,34
9			9	296,67					



**Cimose:**

CODICE	DESCR.:	Passatura in Pettine	Rimettaggio
76.C52	30 F X P COME FONDO	4 FILI X DENTE	ULTIMI 2 LICCI 2/2

ORDITO	A	B	C	D	E	F	G	H
CODICE	CATENA	AMY NM 1/16 RWS	SIRO RWS NM 2/64					
2313	AA	PIRITE 1602 RWS	M.ONYX RWS 608					
2314	AB	SASSO 1604 RWS	CARTONE RWS FE					
2315	AC	DROMEDARIO 1607 RW	COTTO RWS GC					
2316	AD	GUANACO 1608 RWS	TABACCO RWS GC					
2317	AE	FERRO 1601 RWS	M.DOLOMITE RWS 602					
2318	AF	ONICE 1603 RWS	NERO REAT. RWS AL					
2319	AG	NERO RWS	NERO REAT. RWS AL					

TRAMA	A	B	C	D	E	F	G	H
CATENA	VAR.COL.	AMY NM 1/16 RWS						
AA	001	PIRITE 1602 RWS						
AB	002	SASSO 1604 RWS						
AC	003	DROMEDARIO 1607 RW						
AD	004	GUANACO 1608 RWS						
AE	005	FERRO 1601 RWS						
AF	006	ONICE 1603 RWS						
AG	007	NERO RWS						

NOTE ORDITURA: ORDITO DA IMBOZZIMARE C/O IMBOZZIMATURA STELLA ARTIGIANA  
 NOTE TESSITURA: TESSERE CON 5 ROCHE IN MISCHIA-TRAMA  
 NOTE ARTICOLO: C/C VEDI 76.3737/P.614 - VEDI ART. 76.3941/P.127 E' LA VERSIONE NON RWS

NOTE FINISSAGGIO: ATT.NE ORDITO IMBOZZIMATO - FINIRE COME ART. 3941/P

Art.riportato originale 76.3941/P.127

