

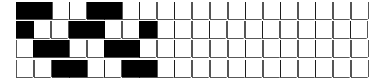
DISEGNATORE: FRANCO/GIOVANNI DESCR.: 13,5 FILI DRAP

ARTICOLO/DISEGNO: 76.4071/H.142 DATA: 12-07-2023 STG: 76 DONNA/LUXURY

Fili Totali: 2.232 Fili Fondo: 2.192 Cimosse: 20 x Parte Pettine: 67,50 / 2,00 H.telaio: 165,33 H.finita:
 Trame/MT.: a telaio 1.550 Rientro: Contraz.tot: Peso/ml.teor: GG: Div: Finito: Armatura: 80003299

Disposizione Ordito: (0001) Disposizione Trama: (0001) **PASSATURA: 76ANE SEGUENTE SU 8 LICCI**

1 A 1 144,21 1 A 1 183,89
 1 1 144,21 1 1 183,89



Cimosse:

CODICE	DESCR.:	Passatura in Pettine	Rimettaggio
76.C15	20 F X P COME FONDO	2 FILI X DENTE	ULTIMI 4 LICCI SEGUENTE DA 1 A 4

ORDITO	A	B	C	D	E	F	G	H
CODICE	CATENA	AMY NM 1/16 RWS						
2292	AA	PIRITE 1602 RWS						
2293	AB	SASSO 1604 RWS						
2294	AC	DROMEDARIO 1607 RW						
2295	AD	GUANACO 1608 RWS						
2296	AE	FERRO 1601 RWS						
2297	AF	ONICE 1603 RWS						
2298	AG	NERO RWS						

TRAMA	A	B	C	D	E	F	G	H
CATENA	VAR.COL.	AMY NM 1/16 RWS						
AA	001	PIRITE 1602 RWS						
AB	002	SASSO 1604 RWS						
AC	003	DROMEDARIO 1607 RW						
AD	004	GUANACO 1608 RWS						
AE	005	FERRO 1601 RWS						
AF	006	ONICE 1603 RWS						
AG	007	NERO RWS						

NOTE ORDITURA: ORDITO DA IMBOZZIMARE C/O IMBOZZIMATURA STELLA ARTIGIANA
NOTE TESSITURA: TESSERE CON 5 ROCHE IN MISCHIA-TRAMA
NOTE ARTICOLO: C/C ART. 76.3737/P.614 - VEDI ART. 76.3954/F.142 E' LA VERSIONE NON RWS

NOTE FINISSAGGIO: ATT.NE ORDITO IMBOZZIMATO - DRAPPINO - FINIRE COME ART. 3954/F

Art.riportato originale 76.3954/F.142

