

DISEGNATORE: ALESSANDRO/GIOV DESCR.: 8 FILI - POLLO

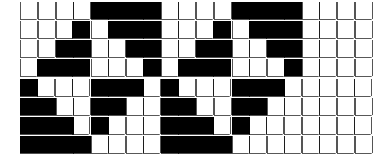
ARTICOLO/DISEGNO: 76.4072/P.129 DATA: 09-06-2023 STG: 76 DONNA/LUXURY

Fili Totali: 1.368 Fili Fondo: 1.344 Cimosse: 12 x Parte Pettine: 40,00 / 2,00 H.telaio: 171,00 H.finita: 145

Trame/MT.: a telaio 820 Rientro: Contraz.tot: Peso/ml.teor: GG: Div: Finito: Armatura: 16003735

Disposizione Ordito: (0038) Disposizione Trama: (0038) **PASSATURA: 76CIQ SEGUENTE SU 16 LICCI**

8	A	A	8	120,00	8	A	A	8	136,18
8	B	B	8	120,00	8	B	B	8	136,18
16		16	240,00	16		16		16	272,36



Cimosse:

CODICE	DESCR.:	Passatura in Pettine	Rimettaggio
76.C02	12 F X P COME FONDO	2 FILI X DENTE	ULTIMI 4 LICCI SEGUENTE DA 1 A 4

ORDITO	A	B	C	D	E	F	G	H
CODICE	CATENA	ZELANDA NM 6 NO MU	ZELANDA NM 6 NO MU					
1893	AA	PHARD GC	CARAMELLA GC					

TRAMA	A	B	C	D	E	F	G	H
CATENA	VAR.COL.	ZELANDA NM 6 NO MU	ZELANDA NM 6 NO MU					
AA	001	PHARD GC	CARAMELLA GC					

