

DISEGNATORE: FRANCO/GIOVANNI DESCR.: 15,5 FILI - DRAP

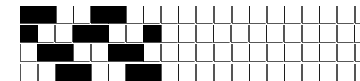
ARTICOLO/DISEGNO: 76.4074/H.581 DATA: 13-07-2023 STG: 76 DONNA/LUXURY

Fili Totali: 2.792 Fili Fondo: 2.744 Cimosse: 24 x Parte Pettine: 77,50 / 2,00 H.telaio: 180,13 H.finita: 140

Trame/MT.: a telaio 1.600 Rientro: Contraz.tot: Peso/ml.teor: GG: Div: Finito: Armatura: 80003299

Disposizione Ordito: ( 0001 ) Disposizione Trama: ( 0001 ) **PASSATURA: 76CBQ SEGUENTE SU 8 LICCI**

1 A A 1 152,44 1 A A 1 173,45  
 1 1 152,44 1 1 173,45



**Cimosse:**

CODICE	DESCR.:	Passatura in Pettine	Rimettaggio
76.C36	24 F X P COME FONDO	2 FILI X DENTE	IN PASSATURA A CORDA CONTRARIA

ORDITO	A	B	C	D	E	F	G	H
CODICE	CATENA	CLOE RWS NM 1/18						
2351	AA	PIOMBO 1802 RWS						
2352	AB	CAMMELLO 1807 RWS						
2353	AC	BEIGE 1804 RWS						
2354	AD	FONDENTE 1828 RWS						
2355	AE	OCRA 1861 RWS						
2356	AF	RUGGINE 1812 RWS						
2357	AG	GHISA 1825 RWS						
2358	AH	ARDESIA 1803 RWS						
2359	AI	MARRONE 1806 RWS						
2360	AJ	NERO RWS						
2361	AK	NAVY RWS						
2362	AL	VEGETALE 1830 RWS						

TRAMA	A	B	C	D	E	F	G	H
CATENA	VAR.COL.	CLOE RWS NM 1/18						
AA	001	PIOMBO 1802 RWS						
AB	002	CAMMELLO 1807 RWS						
AC	003	BEIGE 1804 RWS						
AD	004	FONDENTE 1828 RWS						
AE	005	OCRA 1861 RWS						
AF	006	RUGGINE 1812 RWS						
AG	007	GHISA 1825 RWS						
AH	008	ARDESIA 1803 RWS						
AI	009	MARRONE 1806 RWS						
AJ	010	NERO RWS						
AK	011	NAVY RWS						
AL	012	VEGETALE 1830 RWS						

NOTE TESSITURA: TESSERE CON 5 ROCHE IN MISCHIA-TRAMA  
 NOTE ARTICOLO: VEDI ART. 76.3697/P.581 E' LA VERSIONE NON RWS

NOTE FINISSAGGIO: DRAPPINO - FINIRE COME ART. 3697/P

Art.riportato originale 76.3697/P.581

