

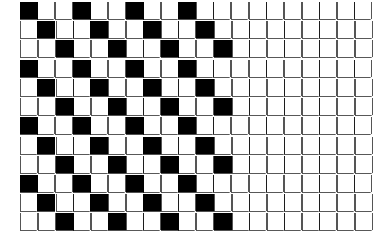
DISEGNATORE: FRANCO/GIOVANNI DESCR.: 18 FILI - DRAP - UNITO

ARTICOLO/DISEGNO: 76.4075/H.610 DATA: 13-07-2023 STG: 76 DONNA/LUXURY

Fili Totali: 3.368 Fili Fondo: 3.312 Cimose: 28 x Parte Pettine: 90,00 / 2,00 H.telaio: 187,11 H.finita:  
 Trame/MT.: a telaio 1.550 Rientro: Contraz.tot: Peso/ml.teor: GG: Div: Finito: Armatura: 12000265

Disposizione Ordito: ( 0001 ) Disposizione Trama: ( 0001 ) **PASSATURA: 76BYF SEGUENTE SU 12 LICCI**

1 A A 1 184,00 1 A A 1 174,04  
 1 1 184,00 1 1 174,04



**Cimose:**

CODICE	DESCR.:	Passatura in Pettine	Rimettaggio
76.C08	28 F X P COME FONDO	2 FILI X DENTE	ULTIMI 4 LICCI SEGUENTE DA 1 A 4

ORDITO	A	B	C	D	E	F	G	H
CODICE	CATENA	CLOE RWS NM 1/18						
2363	AA	PIOMBO 1802 RWS						
2364	AB	CAMMELLO 1807 RWS						
2365	AC	BEIGE 1804 RWS						
2366	AD	FONDENTE 1828 RWS						
2367	AE	OCRA 1861 RWS						
2368	AF	RUGGINE 1812 RWS						
2369	AG	GHISA 1825 RWS						
2370	AH	ARDESIA 1803 RWS						
2371	AI	MARRONE 1806 RWS						
2372	AJ	NERO RWS						
2373	AK	NAVY RWS						
2374	AL	VEGETALE 1830 RWS						

TRAMA	A	B	C	D	E	F	G	H
CATENA	VAR.COL.	CLOE RWS NM 1/18						
AA	001	PIOMBO 1802 RWS						
AB	002	CAMMELLO 1807 RWS						
AC	003	BEIGE 1804 RWS						
AD	004	FONDENTE 1828 RWS						
AE	005	OCRA 1861 RWS						
AF	006	RUGGINE 1812 RWS						
AG	007	GHISA 1825 RWS						
AH	008	ARDESIA 1803 RWS						
AI	009	MARRONE 1806 RWS						
AJ	010	NERO RWS						
AK	011	NAVY RWS						
AL	012	VEGETALE 1830 RWS						

NOTE TESSITURA: TESSERE CON 5 ROCHE IN MISCHIA-TRAMA  
 NOTE ARTICOLO: C/C VEDI 76.3697/P.581 - VEDI ART. 76.3733/P.610 E' LA VERSIONE NON RWS

NOTE FINISSAGGIO: DRAPPINO - FINIRE COME ART. 3733/P

Art.riportato originale 76.3733/P.610

