

DISEGNATORE: FRANCO/GIOVANNI DESCR.: 13.5 FILI DRAP

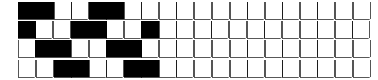
ARTICOLO/DISEGNO: 76.4080/H.671 DATA: 18-07-2023 STG: 76 DONNA/LUXURY

Fili Totali: 2.752 Fili Fondo: 2.696 Cimose: 28 x Parte Pettine: 67,50 / 2,00 DOPPIO H.telaio: 203,85 H.finita: 140

Trame/MT.: a telaio 1.550 Rientro: Contraz.tot: Peso/ml.teor: GG: Div: Finito: Armatura: 80001124

Disposizione Ordito: (0001) Disposizione Trama: (0001) **PASSATURA: 76BXD SEGUENTE SU 8 LICCI**

1 A 1 149,78 1 A A 1 188,45
 1 1 149,78 1 1 188,45



Cimose:

CODICE	DESCR.:	Passatura in Pettine	Rimettaggio
76.C28	28 F X P COME FONDO	2 FILI X DENTE	IN PASSATURA A CORDA CONTRARIA

ORDITO	A	B	C	D	E	F	G	H
CODICE	CATENA	CLOE RWS NM 1/18						
2439	AA	PIOMBO 1802 RWS						
2440	AB	CAMMELLO 1807 RWS						
2441	AC	BEIGE 1804 RWS						
2442	AD	FONDENTE 1828 RWS						
2443	AE	OCRA 1861 RWS						
2444	AF	RUGGINE 1812 RWS						
2445	AG	GHISA 1825 RWS						
2446	AH	ARDESIA 1803 RWS						
2447	AI	MARRONE 1806 RWS						
2448	AJ	NERO RWS						
2449	AK	NAVY RWS						
2450	AL	VEGETALE 1830 RWS						

TRAMA	A	B	C	D	E	F	G	H
CATENA	VAR.COL.	CLOE RWS NM 1/18						
AA	001	PIOMBO 1802 RWS						
AB	002	CAMMELLO 1807 RWS						
AC	003	BEIGE 1804 RWS						
AD	004	FONDENTE 1828 RWS						
AE	005	OCRA 1861 RWS						
AF	006	RUGGINE 1812 RWS						
AG	007	GHISA 1825 RWS						
AH	008	ARDESIA 1803 RWS						
AI	009	MARRONE 1806 RWS						
AJ	010	NERO RWS						
AK	011	NAVY RWS						
AL	012	VEGETALE 1830 RWS						

NOTE TESSITURA: TESSERE CON 5 ROCHE IN MISCHIA-TRAMA
NOTE ARTICOLO: C/C ART 76.3697/P.581 - ART. 76.3794/F.671 E' LA VERSIONE NON RWS

NOTE FINISSAGGIO: ATT.NE ORDITO IMBOZZIMATO - DRAPPINO - GARZARE - FINIRE COME ART. 3794/F STG. 76

Art.riportato originale 76.3794/F.671

