

DISEGNATORE: FRANCO/GIOVANNI DESCR.: 15,5 FILI - TWILL MOULINE'

ARTICOLO/DISEGNO: 76.4094/F.680

DATA: 07-02-2024

STG: 76 DONNA/LUXURY

Fili Totali: 2.464 Fili Fondo: 2.400 Cimosse: 32 x Parte Pettine: 77,50 / 2,00 H.telaio: 158,97 H.finita: 140

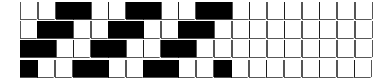
Trame/MT.: a telaio 1.550 Rientro: Contraz.tot: Peso/ml.teor: GG: Div: Finito: Armatura: 400

Disposizione Ordito: (0002)

Disposizione Trama: (0002)

PASSATURA: 76CCJ SEGUENTE SU 8 LICCI

1	A	A	1	123,71	1	A	A	1	141,92
1	B	B	1	93,75	1	B	B	1	99,87
2		2	2	217,46	2		2	2	241,79



Cimosse:

CODICE	DESCR.:	Passatura in Pettine	Rimettaggio
76.C07	32 F X P COME FONDO	2 FILI X DENTE	ULTIMI 4 LICCI SEGUENTE DA 1 A 4

ORDITO	A	B	C	D	E	F	G	H
CODICE	CATENA	MOULFLAM NM 9,5	FISHANDABIS NM 2/25					
3100	AA	GGG/NERO	NERO REAT FE					
CODICE	CATENA	MOULFLAM NM 9,5	FISHER NM 2/25					
0069	AB	DUNA/LAMA	COTTO FE					
0070	AC	SOLE/LAMA	COGNAC FE					
0071	AD	FELCE/NERO	FELCE REAT SCMI FE					
0072	AE	CARCADE/LAMA	SURFINIA REAT SC FE					
0073	AF	GGG/NERO	GR.MEDIO MIC					
CODICE	CATENA	MOULFLAM NM 9,5	JAGANDABIS NM 2/25					
0074	AG	GGG/NERO	M.POLVERINABIS FIL3					
CODICE	CATENA	MOULSLUB NM 9,5	FISHANDABIS NM 2/25					
3101	AH	NERO/M.POLVERINA	NERO REAT FE					
CODICE	CATENA	MOULFLAM NM 9,5	FISHER NM 2/25					
0076	AI	NEMBO/PROFONDO	NAVY FE					
CODICE	CATENA	MOULFLAM NM 9,5	FISHANDABIS NM 2/25					
3200	AJ	NERO/NERO	NERO REAT FE					
CODICE	CATENA	FLAMOUL NM 9.5 RWS	FISH NM 2/25 RWS					
3202	AK	CENERE/LAMA RWS	BRINA RWS FE					

TRAMA	A	B	C	D	E	F	G	H
CATENA	VAR.COL.	MOULFLAM NM 9,5	FISHANDABIS NM 2/25					
AA	001	GGG/NERO	NERO REAT FE					
CATENA	VAR.COL.	MOULFLAM NM 9,5	FISHER NM 2/25					
AB	002	DUNA/LAMA	COTTO FE					
AC	003	SOLE/LAMA	COGNAC FE					
AD	004	FELCE/NERO	FELCE REAT SCMI FE					
AE	005	CARCADE/LAMA	SURFINIA REAT SC FE					
AF	006	GGG/NERO	GR.MEDIO MIC					
CATENA	VAR.COL.	MOULFLAM NM 9,5	JAGANDABIS NM 2/25					
AG	007	GGG/NERO	M.POLVERINABIS FIL3					
CATENA	VAR.COL.	MOULSLUB NM 9,5	FISHANDABIS NM 2/25					
AH	008	NERO/M.POLVERINA	NERO REAT FE					
CATENA	VAR.COL.	MOULFLAM NM 9,5	FISHER NM 2/25					
AI	009	NEMBO/PROFONDO	NAVY FE					
CATENA	VAR.COL.	MOULFLAM NM 9,5	FISHANDABIS NM 2/25					
AJ	010	NERO/NERO	NERO REAT FE					
CATENA	VAR.COL.	FLAMOUL NM 9.5 RWS	FISH NM 2/25 RWS					
AK	011	CENERE/LAMA RWS	BRINA RWS FE					

NOTE TESSITURA: TESSERE CON 3 ROCCHIE PER FILATO DI TRAMA
Art.sinonimo 76.3341/F.680

NOTE FINISSAGGIO:
NOTE ESCL.CLI:

ART. 76.3341/F CON FINISSAGGIO DIVERSO
010 - SISUN INTERNATIONAL CO., LTD. (008331) 011 - SHINSEGAE INTERNATIONAL INC (007841)

