

DISEGNATORE: FRANCO/GIOVANNI DESCR.: 15,5 FILI - TWILL MOULINE'

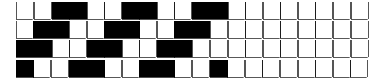
ARTICOLO/DISEGNO: 76.4099/F.836 DATA: 21-07-2023 STG: 76 UOMO/ABITO

Fili Totali: 2.464 Fili Fondo: 2.400 Cimosse: 32 x Parte Pettine: 77,50 / 2,00 H.telaio: 158,97 H.finita: 140

Trame/MT.: a telaio 1.550 Rientro: Contraz.tot: Peso/ml.teor: GG: Div: Finito: Armatura: 400

Disposizione Ordito: (0002) Disposizione Trama: (0002) **PASSATURA: 76CCJ SEGUENTE SU 8 LICCI**

1	A	A	1	122,95	1	A	A	1	138,14
1	B	B	1	93,75	1	B	B	1	105,33
2		2	216,70	2		2		2	243,47



Cimosse:

CODICE	DESCR.:	Passatura in Pettine	Rimettaggio
76.C07	32 F X P COME FONDO	2 FILI X DENTE	ULTIMI 4 LICCI SEGUENTE DA 1 A 4

ORDITO	A	B	C	D	E	F	G	H
CODICE	CATENA	MOULSLUB NM 9,5	FISHER NM 2/25					
2469	AA	NERO/M.POLVERINA	NERACCIO					
CODICE	CATENA	MOULFLAM NM 9,5	FISHER NM 2/25					
2468	AB	GRIGIO MEDIO/PROFO	PROFONDO REAT SCM					

TRAMA	A	B	C	D	E	F	G	H
CATENA	VAR.COL.	MOULSLUB NM 9,5	FISHER NM 2/25					
AA	008	NERO/M.POLVERINA	NERACCIO					
CATENA	VAR.COL.	MOULFLAM NM 9,5	FISHER NM 2/25					
AB	010	GRIGIO MEDIO/PROFO	NERACCIO					

