

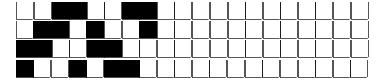
DISEGNATORE: FRANCO/GIOVANNI DESCR.: 15,5 FILI - GIACCA SPINA PESCE - RESCA ARTICOLO/DISEGNO: 76.4100/F.837 DATA: 11-03-2024 STG: 76 UOMO/ABITO

Fili Totali: 2.464 Fili Fondo: 2.400 Cimosse: 32 x Parte Pettine: 77,50 / 2,00 H.telaio: 158,97 H.finita: 140

Trame/MT.: a telaio 1.700 Rientro: Contraz.tot: Peso/ml.teor: GG: Div: Finito: Armatura: 80000106

Disposizione Ordito: ( 0014 ) Disposizione Trama: ( 0001 ) **PASSATURA: 76CTQ TOT. 128 FILI SU 8 LICCI A CORPI**

1	A	A	1	46,88	1	A	A	1	224,05
1	B	B	2	93,75	1			1	224,05
1	C	C	1	46,88					
1	B								
4			4	187,51					



**Cimosse:**

CODICE	DESCR.:	Passatura in Pettine	Rimettaggio
76.C07	32 F X P COME FONDO	2 FILI X DENTE	ULTIMI 4 LICCI SEGUENTE DA 1 A 4

ORDITO	A	B	C	D	E	F	G	H
CODICE	CATENA	FISHJAGERBIS NM 2/25	FISHANDABIS NM 2/25	JAGANDABIS NM 2/25				
3153	AA	GGG/NERO RWS	LINO FE	M.GARABIS FIL3				
CODICE	CATENA	JAGERBIS NM 2/25 NO	FISHER NM 2/25	JAGANDABIS NM 2/25				
2473	AB	GRIMEDIO/NERO 30410	NERACCIO	M.GRILLOBIS FIL3				
CODICE	CATENA	FISHJAGERBIS NM 2/25	FISHER NM 2/25	JAGANDABIS NM 2/25				
2474	AC	M.GARA/PROFONDO R	PROFONDO REAT SCM	M.GRILLOBIS FIL3				

TRAMA	A	B	C	D	E	F	G	H
CATENA	VAR.COL.	PESOMAX NM 14,5						
AA	002	NEROFOUR						
AB	004	NEROFOUR						
AC	005	NEROFOUR						

