

DISEGNATORE: DAVIDE/GIOVANNI DESCR.: 18 FILI - BIGBOND T. FILO

ARTICOLO/DISEGNO: 76.4114/A.256 DATA: 01-09-2023 STG: 76 DONNA/LUXURY

Fili Totali: 3.368 Fili Fondo: 3.312 Cimose: 28 x Parte Pettine: 90,00 / 2,00 H.telaio: 187,11 H.finita: 140

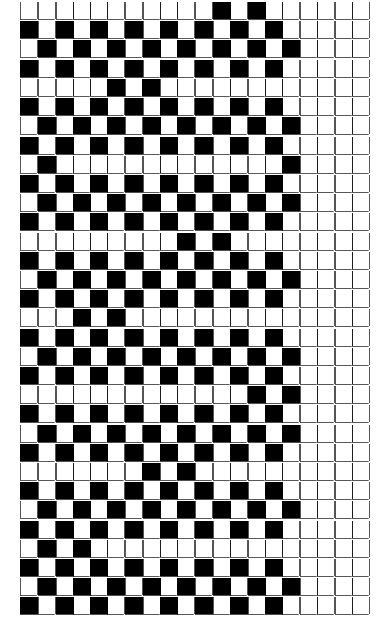
Trame/MT.: a telaio 700 Rientro: Contraz.tot: Peso/ml.teor: GG: Div: Finito: Armatura: 16003968

Disposizione Ordito: ( 0001 )

Disposizione Trama: ( 0436 )

PASSATURA: 76CUO SEGUENTE SU 16 LICCI

1	A	A	1	165,60	3	A	A	3	53,05
1		1	1	165,60	1	B	B	1	707,39
					4			4	760,44



**Cimose:**

CODICE	DESCR.:	Passatura in Pettine	Rimettaggio
76.C08	28 F X P COME FONDO	2 FILI X DENTE	ULTIMI 4 LICCI SEGUENTE DA 1 A 4

ORDITO	A	B	C	D	E	F	G	H
CODICE	CATENA	COLMAR NM 2/40						
2001	AA	ORZO FE						
2002	AB	NERO REAT SC FE						

TRAMA	A	B	C	D	E	F	G	H
CATENA	VAR.COL.	COLMAR NM 2/40	BIGBOND NM 0.5					
AA	001	GGG M/S	GGG					
AA	002	ORZO FE	ORZO 6					
AA	003	ORZO FE	BIONDO 26					
AA	004	FAINA FE	SABBIA 16					
AB	005	NERO REAT SC FE	BRUNO 10					
AB	006	NERO REAT SC FE	NERO 5					
AB	007	NERO REAT SC FE	GRISCURO 4					
AB	008	NERO REAT SC FE	GRIMEDIO 3					

**NOTE TESSITURA:** X TESSITURA JACQUARD PASS. ACT USARE FILE: "76.3999-A.182.JC5" - TESSERE CON 3 ROCHE PER FILATO DI TRAMA

**NOTE ARTICOLO:** VEDI ART. 76.4132/H.256 E' LA VERSIONE RMS - X C/C VEDI ART. 3973/A.156

**NOTE FINISSAGGIO:** RIF. ART. 3999/A FINISS. DIVERSO - GARZATO - PELO DIREZIONATO

**Art.riportato originale** 76.4132/H.256

