

DISEGNATORE: FRANCO/GIOVANNI DESCR.: 6 FILI - BOUCLE' MOHAIR GARZATO

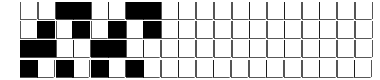
ARTICOLO/DISEGNO: 76.4118/H.113 DATA: 15-09-2023 STG: 76 DONNA/LUXURY

Fili Totali: 1.080 Fili Fondo: 1.056 Cimosse: 12 x Parte Pettine: 30,00 / 2,00 H.telaio: 180,00 H.finita: 140

Trame/MT.: a telaio 650 Rientro: Contraz.tot: Peso/ml.teor: GG: Div: Finito: Armatura: 80000029

Disposizione Ordito: (0001) Disposizione Trama: (0001) **PASSATURA: 76CSQ SEGUENTE SU 8 LICCI**

1 A 1 264,00 1 A 1 316,88
 1 1 264,00 1 1 316,88



Cimosse:

CODICE	DESCR.:	Passatura in Pettine	Rimettaggio
76.C02	12 F X P COME FONDO	2 FILI X DENTE	ULTIMI 4 LICCI SEGUENTE DA 1 A 4

ORDITO	A	B	C	D	E	F	G	H
CODICE	CATENA	CICLONE RMS NM 4						
2737	AA	GREGGIO 1B RMS						
2738	AB	ORZO 6 RMS						
2739	AC	BIONDO 26 RMS						
2740	AD	SABBIA 16 RMS						
2741	AE	BRUNO 10 RMS						
2742	AF	NERO 5 RMS						
2743	AG	GRISCURO 4 RMS						
2744	AH	GRIMEDIO 3 RMS						

TRAMA	A	B	C	D	E	F	G	H
CATENA	VAR.COL.	CICLONE RMS NM 4						
AA	001	GREGGIO 1B RMS						
AB	002	ORZO 6 RMS						
AC	003	BIONDO 26 RMS						
AD	004	SABBIA 16 RMS						
AE	005	BRUNO 10 RMS						
AF	006	NERO 5 RMS						
AG	007	GRISCURO 4 RMS						
AH	008	GRIMEDIO 3 RMS						

NOTE TESSITURA: TESSERE CON 5 ROCHE IN MISCHIA TRAMA - ATT.NE PELO DIREZIONATO
 NOTE ARTICOLO: X C/C VEDI ART. 3973/A.156 - VEDI ART. 76.3927/F.113 E' LA VERSIONE NON RMS

NOTE FINISSAGGIO: GARZARE DIRITTO + ROVESCIO - FINIRE COME ART. 3927/F - PELO DIREZIONATO

Art.riportato originale 76.3927/F.113

