

DISEGNATORE: FRANCO/GIOVANNI DESCR.: 8 FILI - MICRO - 4/2

ARTICOLO/DISEGNO: 76.4128/H.164 DATA: 22-09-2023 STG: 76 DONNA/LUXURY

Fili Totali: 1.520 Fili Fondo: 1.488 Cimose: 16 x Parte Pettine: 40,00 / 2,00 H.telaio: 190,00 H.finita: 150

Trame/MT.: a telaio 750 Rientro: Contraz.tot: Peso/ml.teor: GG: Div: Finito: Armatura: 16003827

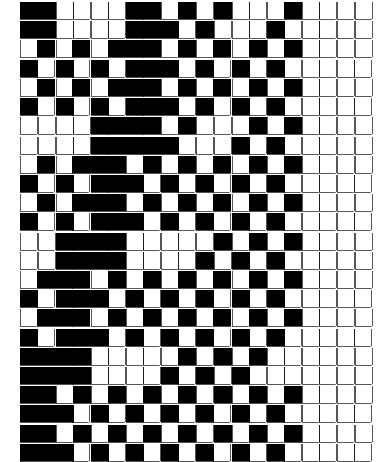
Disposizione Ordito: (021369)

Disposizione Trama: (021369)

PASSATURA: 76CUQ TOT. 24 FILI SU 16 LICCI

4	A	A	4	8,27	4	A
2	B	B	4	82,67	2	B
4	D	C	4	82,67	4	D
2	C	D	20	41,33	2	C
4	D	E	4	82,67	4	D
2	E		36	297,61	2	E
4	D				4	D
2	E				2	E
4	D				4	D
2	C				2	C
4	D				4	D
2	B				2	B
36					36	

A	4	8,54
B	4	85,42
C	4	85,42
D	20	42,71
E	4	85,42
36		307,51



Cimose:

CODICE	DESCR.:	Passatura in Pettine	Rimettaggio
76.C03	16 F X P COME FONDO	2 FILI X DENTE	ULTIMI 4 LICCI SEGUENTE DA 1 A 4

ORDITO	A	B	C	D	E	F	G	H
CODICE	CATENA	COLMAR NM 2/40	BONDONE RMS NM 2	FISHERSIX NM 12/25	COLMAR NM 2/40	ALT NM 1/2 NO MUL.		
2779	AA	BOLLITO FE	GGG 1B RMS	VINO	INFARTO REAT SCMI F	MAGENTA GC REAT.		
2781	AB	BOLLITO FE	GGG 1B RMS	GR.MEDIO	NERO REAT SC FE	NERO AL		

TRAMA	A	B	C	D	E	F	G	H
CATENA	VAR.COL.	COLMAR NM 2/40	BONDONE RMS NM 2	FISHERSIX NM 12/25	COLMAR NM 2/40	ALT NM 1/2 NO MUL.		
AA	001	BOLLITO FE	GGG 1B RMS	VINO	INFARTO REAT SCMI F	MAGENTA GC REAT.		
AB	002	BOLLITO FE	GGG 1B RMS	GR.MEDIO	NERO REAT SC FE	NERO AL		

