

DISEGNATORE: FRANCO/GIOVANNI DESCR.: 18 FILI - BONDONE RMS T.FILO

ARTICOLO/DISEGNO: 76.4130/H.181 DATA: 22-09-2023 STG: 76 DONNA/LUXURY

Fili Totali: 3.368 Fili Fondo: 3.312 Cimose: 28 x Parte Pettine: 90,00 / 2,00 H.telaio: 187,11 H.finita: 140

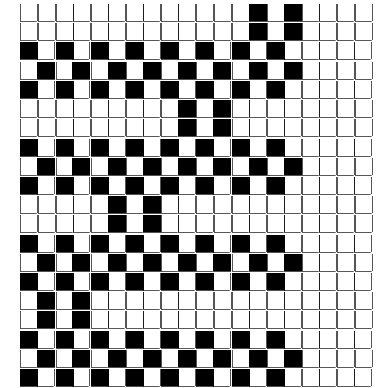
Trame/MT.: a telaio 1.200 Rientro: Contraz.tot: Peso/ml.teor: GG: Div: Finito: Armatura: 16003901

Disposizione Ordito: (0001)

Disposizione Trama: (6496)

PASSATURA: 76CUO SEGUENTE SU 16 LICCI

1	A	A	1	165,60	3	A	A	3	72,76
1		1	1	165,60	2	B	B	2	485,06
					5		5	557,82	



Cimose:

CODICE	DESCR.:	Passatura in Pettine	Rimettaggio
76.C08	28 F X P COME FONDO	2 FILI X DENTE	ULTIMI 4 LICCI SEGUENTE DA 1 A 4

ORDITO	A	B	C	D	E	F	G	H
CODICE	CATENA	COLMAR NM 2/40						
2001	AA	ORZO FE						
2002	AB	NERO REAT SC FE						

TRAMA	A	B	C	D	E	F	G	H
CATENA	VAR.COL.	COLMAR NM 2/40	BONDONE RMS NM 2					
AA	001	GGG M/S	GGG 1B RMS					
AA	002	ORZO FE	ORZO 6 RMS					
AA	003	ORZO FE	BIONDO 26 RMS					
AA	004	TERRA FE	SABBIA 16 RMS					
AB	005	TORO FE	BRUNO 10 RMS					
AB	006	NERO REAT SC FE	NERO 5 RMS					
AB	007	NERO REAT SC FE	GRISCURO 4 RMS					
AB	008	ARDESIA FE	GRIMEDIO 3 RMS					

NOTE TESSITURA: X TESSITURA JACQUARD ACT USARE FILE:"76.3998-A.181.JC5" - TESSERE CON 3 ROCCHIE IN MISCHIA-TRAMA
NOTE ARTICOLO: C/C ART. 76.3973/A.156 - ART. 76.3998/A.181 E' LA VERSIONE NO RMS
Art.sinonimo 76.3998/A.181

NOTE FINISSAGGIO: TESSUTO GARZATO - PELO DIREZIONATO - FINIRE COME ART. 3998/A STG. 76

Art.riportato originale 76.3998/A.181

