

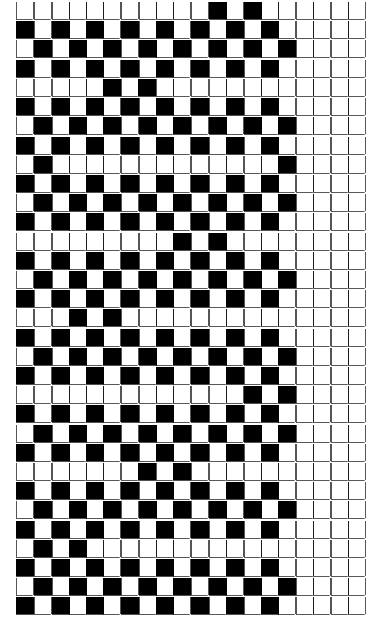
DISEGNATORE: FRANCO/GIOVANNI DESCR.: 18 FILI - BIGBOND RMS T. FILO

ARTICOLO/DISEGNO: 76.4131/H.182 DATA: 22-09-2023 STG: 76 DONNA/LUXURY

Fili Totali: 3.368 Fili Fondo: 3.312 Cimose: 28 x Parte Pettine: 90,00 / 2,00 H.telaio: 187,11 H.finita: 145
 Trame/MT.: a telaio 700 Rientro: Contraz.tot: Peso/ml.teor: GG: Div: Finito: Armatura: 16003968

Disposizione Ordito: (0001) Disposizione Trama: (0436) **PASSATURA: 76CUO SEGUENTE SU 16 LICCI**

1	A	A	1	165,60	3	A	A	3	53,05
1		1	1	165,60	1	B	B	1	707,39
					4			4	760,44



Cimose:

CODICE	DESCR.:	Passatura in Pettine	Rimettaggio
76.C08	28 F X P COME FONDO	2 FILI X DENTE	ULTIMI 4 LICCI SEGUENTE DA 1 A 4

ORDITO	A	B	C	D	E	F	G	H
CODICE	CATENA	COLMAR NM 2/40						
2001	AA	ORZO FE						
2002	AB	NERO REAT SC FE						

TRAMA	A	B	C	D	E	F	G	H
CATENA	VAR.COL.	COLMAR NM 2/40	BIGBOND RMS NM 0.5					
AA	001	GGG M/S	GGG RMS					
AA	002	ORZO FE	ORZO 6 RMS					
AA	003	ORZO FE	BIONDO 26 RMS					
AA	004	FAINA FE	SABBIA 16 RMS					
AB	005	NERO REAT SC FE	BRUNO 10 RMS					
AB	006	NERO REAT SC FE	NERO 5 RMS					
AB	007	NERO REAT SC FE	GRISCURO 4 RMS					
AB	008	NERO REAT SC FE	GRIMEDIO 3 RMS					

NOTE TESSITURA: X TESSITURA JACQUARD PASS. ACT USARE FILE: "76.3999-A.182.JC5" - TESSERE CON 3 ROCCHER PER FILATO DI TRAMA
NOTE ARTICOLO: VEDI ART. 76.3999/A.182 E' LA VERSIONE NON RMS - C/C 76.3973/A.156
 Art.sinonimo 76.3999/A.182

NOTE FINISSAGGIO: TESSUTO GARZATO - PELO DIREZIONATO - FINIRE COME ART. 3999/A - CESTO

Art.riportato originale 76.3999/A.182

