

DISEGNATORE: FRANCO/GIOVANNI DESCR.: 18 FILI - BIGBOND RMS T. FILO

ARTICOLO/DISEGNO: 76.4132/H.256 DATA: 22-09-2023 STG: 76 DONNA/LUXURY

Fili Totali: 3.368 Fili Fondo: 3.312 Cimosse: 28 x Parte Pettine: 90,00 / 2,00 H.telaio: 187,11 H.finita: 140

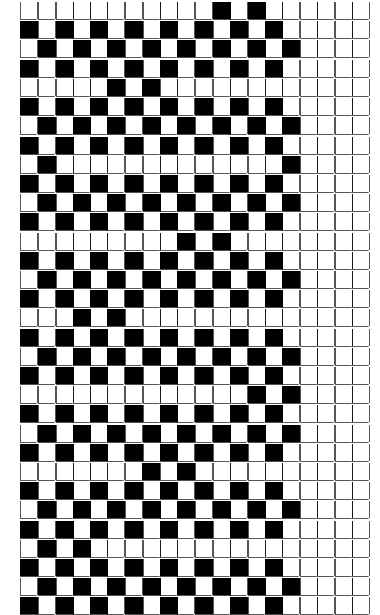
Trame/MT.: a telaio 700 Rientro: Contraz.tot: Peso/ml.teor: GG: Div: Finito: Armatura: 16003968

Disposizione Ordito: (0001)

Disposizione Trama: (0436)

PASSATURA: 76CUO SEGUENTE SU 16 LICCI

| | | | | | | | | | |
|---|---|---|---|--------|---|---|---|---|--------|
| 1 | A | A | 1 | 165,60 | 3 | A | A | 3 | 53,05 |
| 1 | | 1 | 1 | 165,60 | 1 | B | B | 1 | 707,39 |
| | | | | | 4 | | | 4 | 760,44 |



Cimosse:

| CODICE | DESCR.: | Passatura in Pettine | Rimettaggio |
|--------|---------------------|----------------------|----------------------------------|
| 76.C08 | 28 F X P COME FONDO | 2 FILI X DENTE | ULTIMI 4 LICCI SEGUENTE DA 1 A 4 |

| ORDITO | A | B | C | D | E | F | G | H |
|--------|--------|-----------------|---|---|---|---|---|---|
| CODICE | CATENA | COLMAR NM 2/40 | | | | | | |
| 2001 | AA | ORZO FE | | | | | | |
| 2002 | AB | NERO REAT SC FE | | | | | | |

| TRAMA | A | B | C | D | E | F | G | H |
|--------|----------|-----------------|--------------------|---|---|---|---|---|
| CATENA | VAR.COL. | COLMAR NM 2/40 | BIGBOND RMS NM 0.5 | | | | | |
| AA | 001 | GGG M/S | GGG RMS | | | | | |
| AA | 002 | ORZO FE | ORZO 6 RMS | | | | | |
| AA | 003 | ORZO FE | BIONDO 26 RMS | | | | | |
| AA | 004 | FAINA FE | SABBIA 16 RMS | | | | | |
| AB | 005 | NERO REAT SC FE | BRUNO 10 RMS | | | | | |
| AB | 006 | NERO REAT SC FE | NERO 5 RMS | | | | | |
| AB | 007 | NERO REAT SC FE | GRISCURO 4 RMS | | | | | |
| AB | 008 | NERO REAT SC FE | GRIMEDIO 3 RMS | | | | | |

NOTE TESSITURA: X TESSITURA JACQUARD PASS. ACT USARE FILE: "76.3999-A.182.JC5" - TESSERE CON 3 ROCCHER PER FILATO DI TRAMA
NOTE ARTICOLO: VEDI ART. 76.4114/A.256 E' LA VERSIONE NON RMS - C/C 76.3973/A.156
Art.sinonimo 76.4114/A.256

NOTE FINISSAGGIO: GARZATO - PELO DIREZIONATO - FINIRE COME ART. 4114/A

Art.riportato originale 76.4114/A.256

