

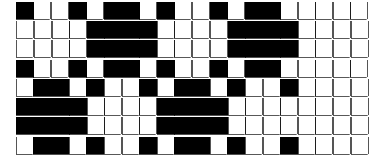
DISEGNATORE: DAVIDE/GIOVANNI DESCR.: 8 FILI - AJOURE DOPPIO QUARZO ARTICOLO/DISEGNO: 76.4133/A.366 DATA: 10-05-2023 STG: 76 DONNA/LUXURY

Fili Totali: 1.368 Fili Fondo: 1.344 Cimosse: 12 x Parte Pettine: 40,00 / 2,00 H.telaio: 171,00 H.finita: 140

Trame/MT.: a telaio 850 Rientro: Contraz.tot: Peso/ml.teor: GG: Div: Finito: Armatura: 16003572

Disposizione Ordito: (6344) Disposizione Trama: (6344) **PASSATURA: 76CIQ SEGUENTE SU 16 LICCI**

1	A	A	4	48,35	1	A	A	4	56,87
1	B	B	2	98,82	1	B	B	2	116,25
1	C	C	1	42,00	1	C	C	1	39,53
2	A	D	1	33,60	2	A	D	1	49,41
1	B		8	222,77	1	B		8	262,06
1	D				1	D			
1	A				1	A			
8					8				



Cimosse:

CODICE	DESCR.:	Passatura in Pettine	Rimettaggio
76.C02	12 F X P COME FONDO	2 FILI X DENTE	ULTIMI 4 LICCI SEGUENTE DA 1 A 4

ORDITO	A	B	C	D	E	F	G	H
CODICE	CATENA	LANAC NM 2/28	SPAZZOLINO NM 3,5	SUEZ NM 4	QUARZO NM 6			
1440	AA	NERO NN1.0	ARGENTO MX1	INOX 01/1213	ARGENTO/NERO 002			
1441	AB	NERO NN1.0	ORO 3	GOLD 02/1213	ORO/NERO 3			

TRAMA	A	B	C	D	E	F	G	H
CATENA	VAR.COL.	LANAC NM 2/28	SPAZZOLINO NM 3,5	QUARZO NM 6	SUEZ NM 4			
AA	001	NERO NN1.0	ARGENTO MX1	ARGENTO/NERO 002	INOX 01/1213			
AB	002	NERO NN1.0	ORO 3	ORO/NERO 3	GOLD 02/1213			

NOTE TESSITURA: PER REFERENZA VEDI ART. 4133/A/366 STG. 73-72-70
 NOTE ARTICOLO: VARIANTE COL 002 SCARTATA

NOTE FINISSAGGIO: FINIRE COME ART. 4133/A STG. 74-73-72-70-68

Art.riportato originale 70.4133/A.366, 72.4133/A.366, 73.4133/A.366, 74.4133/A.366

